



RYNEK CUKRU NA ŚWIECIE

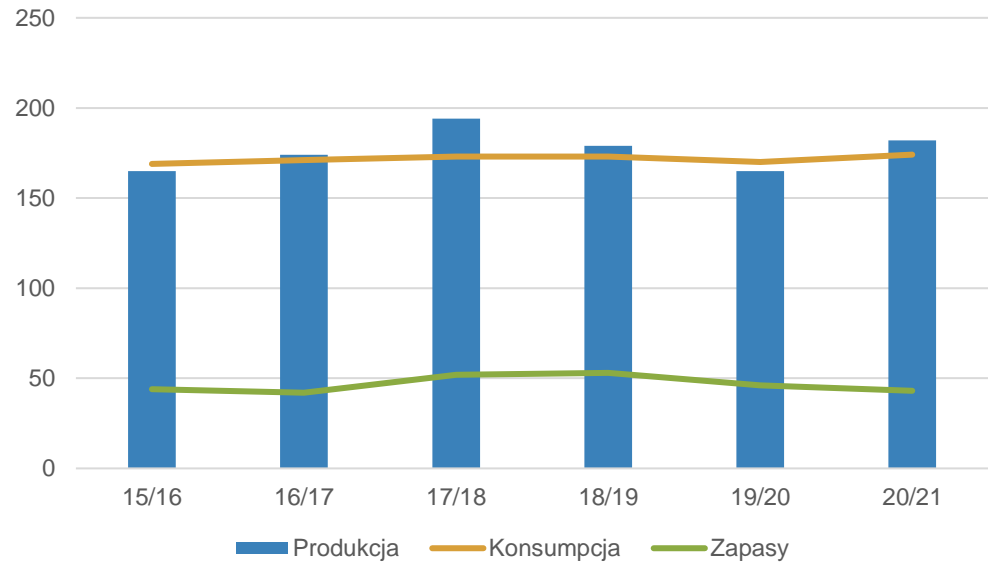
Michał Gawryszczak
Związek Producentów Cukru w Polsce





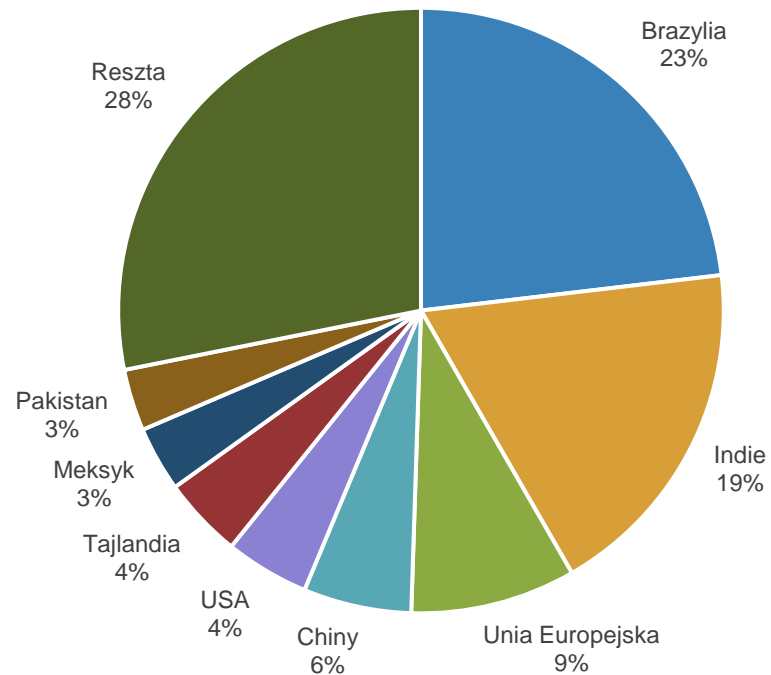
Produkcja cukru

Światowa produkcja cukru (mln ton)

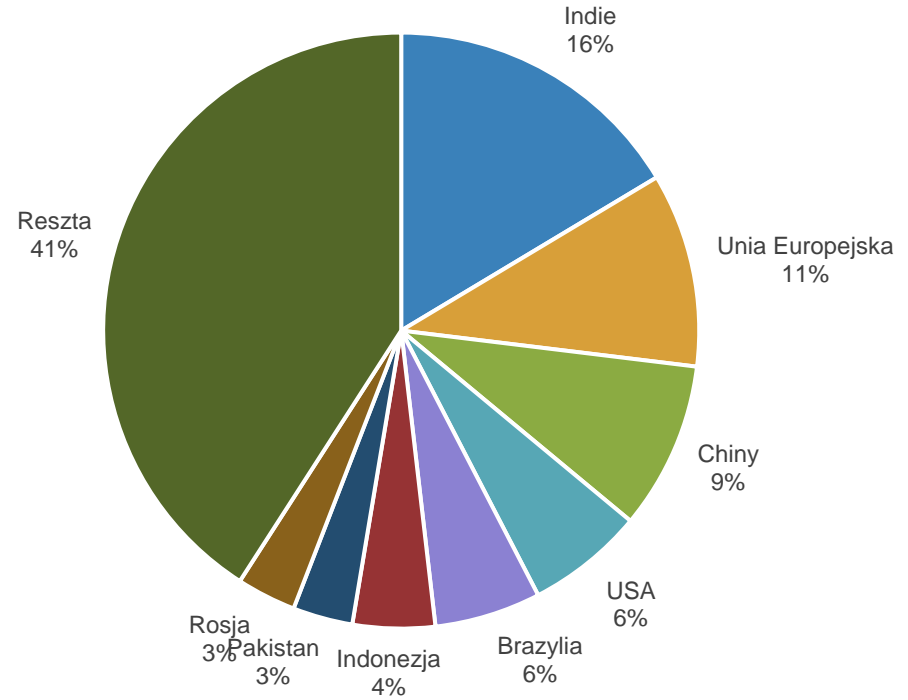




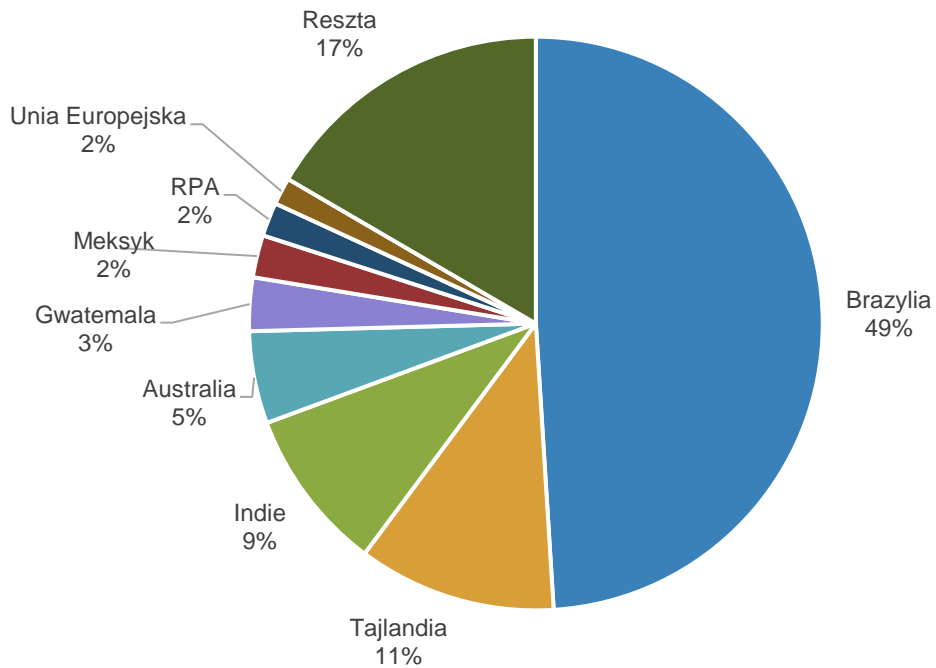
Najwięksi producenci cukru na świecie w roku 2020/2021



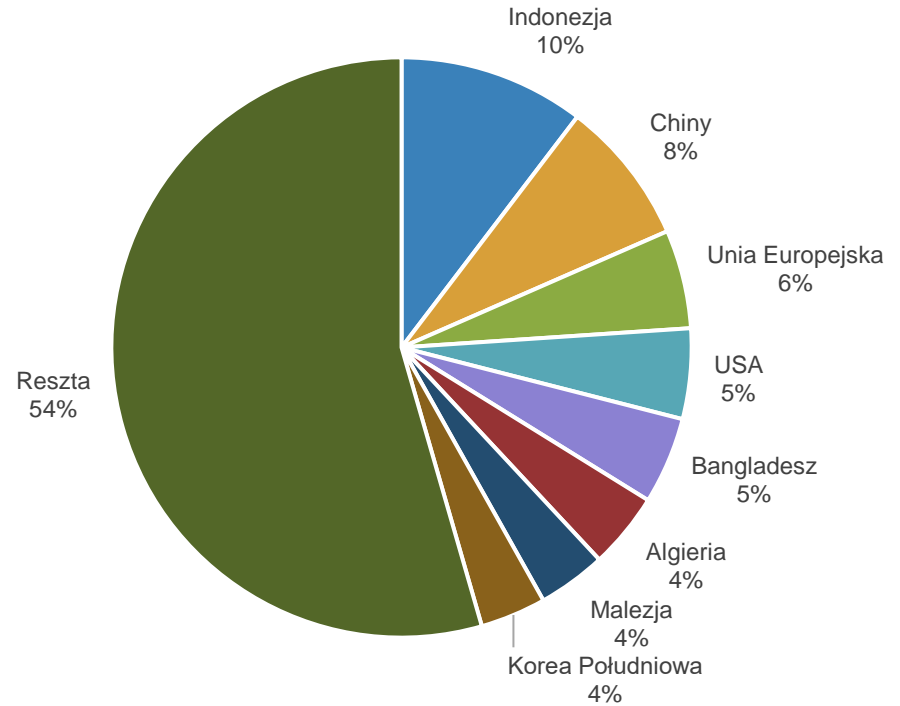
Konsumpcja cukru na świecie w roku 2020/2021



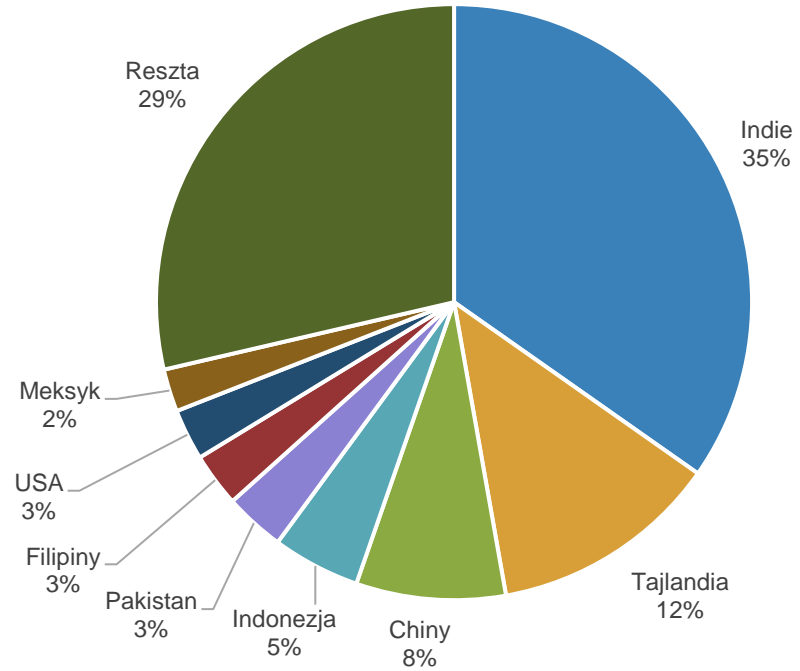
Najwięksi eksporterzy cukru na świecie w roku 2020/2021



Najwięksi importerzy cukru na świecie w roku 2020/2021



Zapasy cukru na świecie w roku 2020/2021



Produkcja cukru w Europie



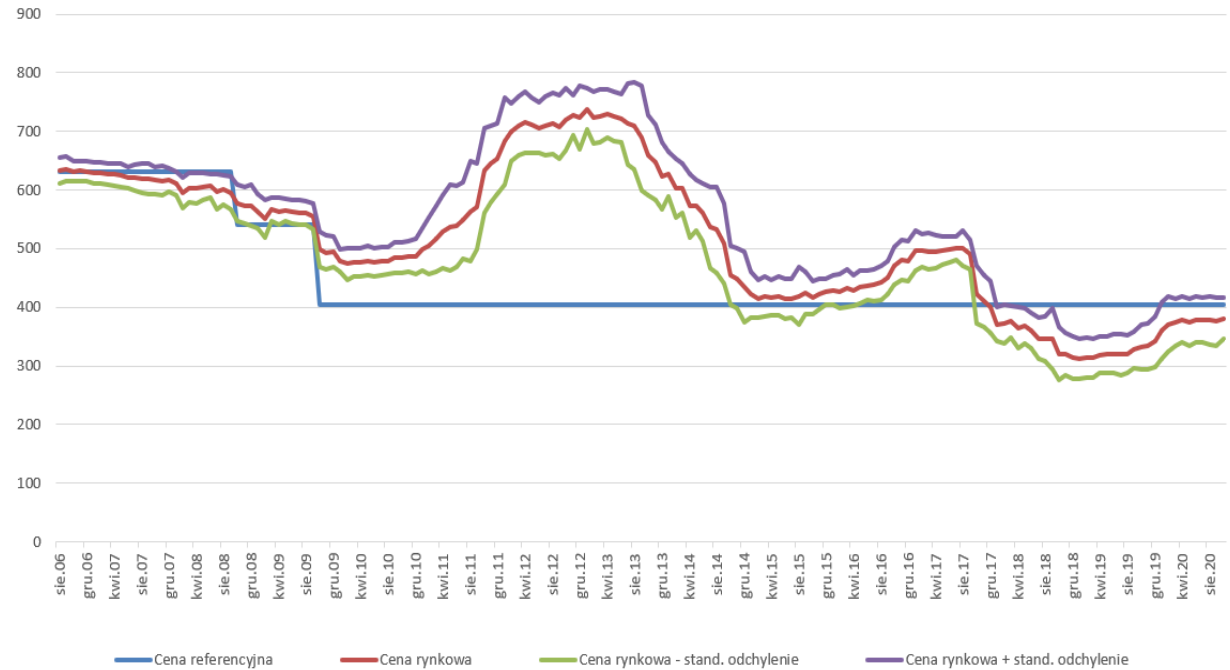
Kraj	2016/2017	2017/2018	2018/2019	2019/2020	2020/2021 prognoza
Belgia	729 058	978 608	827 657	792 375	761 540
Czechy	593 684	655 468	572 798	522 473	555 000
Dania	400 284	396 893	351 849	361 969	392 738
Niemcy	3 567 861	5 157 787	4 221 672	4 329 568	4 105 342
Grecja	221 421	36 514	8 424	0	6 000
Hiszpania	468 244	552 016	396 252	407 408	380 000
Francja	4 680 300	6 480 382	5 284 974	5 186 883	3 700 000
Chorwacja	362 990	229 143	119 487	107 037	130 000
Włochy	377 838	305 254	216 244	182 167	223 000
Litwa	163 229	140 615	147 085	166 922	137 518
Węgry	158 250	142 000	110 143	86 401	101 404
Holandia	872 805	1 324 023	1 102 476	1 093 722	1 140 207
Austria	486 518	471 914	327 078	301 738	320 000
Polska	1 960 739	2 313 542	2 188 098	2 065 979	1 987 127
Rumunia	170 995	218 477	107 744	138 167	144 754
Słowacja	221 046	179 734	168 417	159 597	177 146
Finlandia	137 953	64 022	52 699	74 166	69 200
Szwecja	336 477	306 906	279 400	288 014	311 161
Wielka Brytania	917 064	1 363 546	1 148 115	1 191 444	900 000
Razem	16 836 694	21 316 844	17 630 612	17 456 028	15 542 137



Ceny cukru

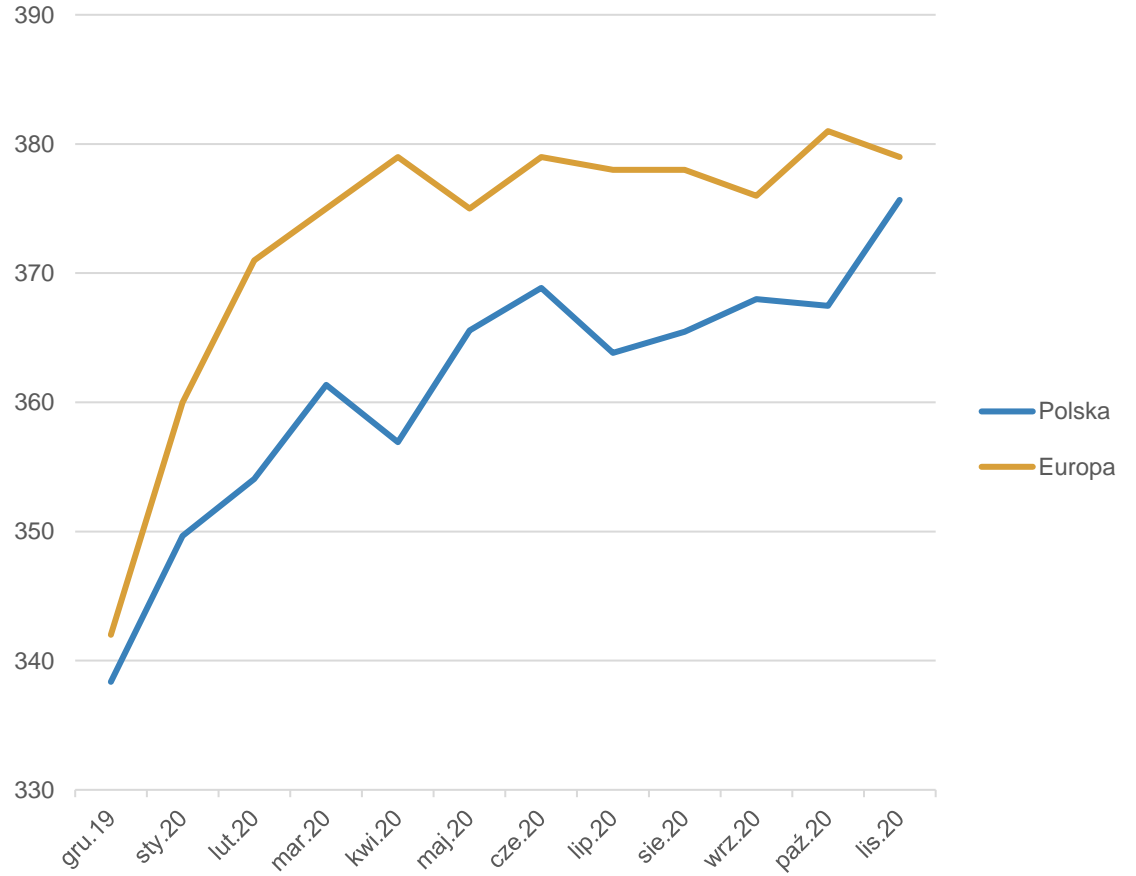


Cena referencyjna i cena cukru białego w UE (EUR/t)

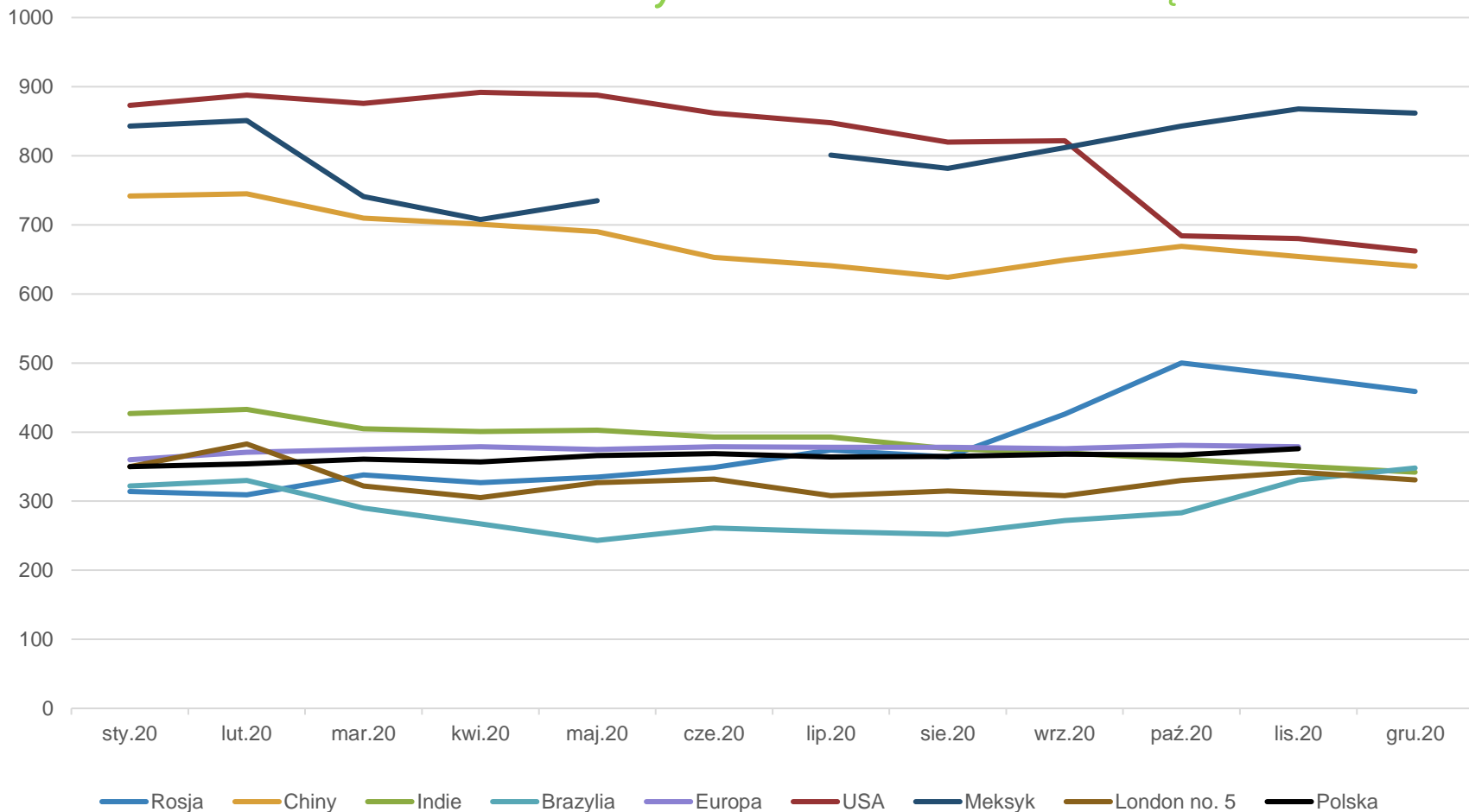




Średnie ceny cukru w Polsce i Europie (euro/tonę)



Średnie ceny cukru na świecie (euro/tonę)





Średnie ceny cukru na świecie (euro/tonę)

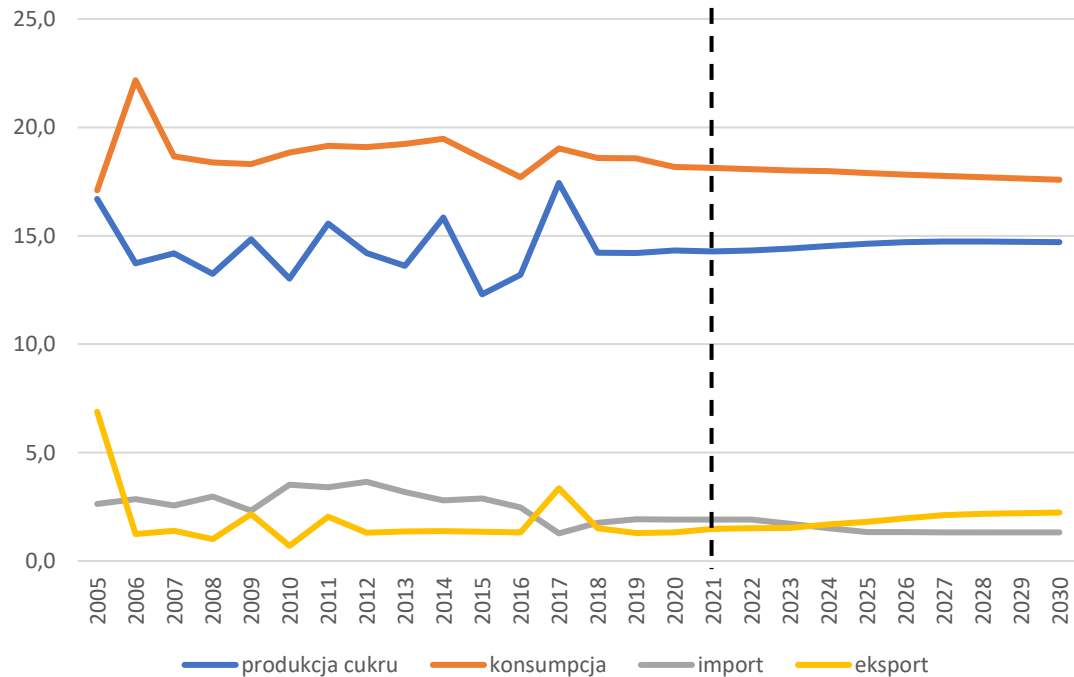
Data	sty.20	lut.20	mar.20	kwi.20	maj.20	cze.20	lip.20	sie.20	wrz.20	paź.20	lis.20	gru.20
Rosja	314	309	338	327	335	349	374	364	426	500	480	459
Chiny	742	745	710	701	690	653	641	624	649	669	654	640
Indie	427	433	405	401	403	393	393	376	370	361	351	342
Brazylia	322	330	290	267	243	261	256	252	272	283	331	348
Europa	360	371	375	379	375	379	378	378	376	381	379	
USA	873	888	876	892	888	862	848	820	822	684	680	662
Meksyk	843	851	741	708	735		801	782	812	843	868	862
London no. 5	350	383	322	305	327	332	308	315	308	330	342	331
Polska	350	354	361	357	366	369	364	365	368	367	376	

The background is a solid light green color. On the left side, there are several decorative elements: a large, semi-transparent light green circle in the top left; a smaller, semi-transparent light green circle in the top center; a dark green leaf with a white vein in the middle left; a large, detailed green leaf with visible veins in the center; a bright lime green leaf in the bottom center; and a semi-transparent light green circle in the bottom left.

Perspektywy



Perspektywy dla branży cukrowej w UE (x 1000 ton)



Dziękuję za uwagę!

michal.gawryszczak@cukier.org.pl

+48 533 230 700

