



Rozbudowa Cukrowni Środa do przerobu 12 000 t/d



Chronologia zdarzeń

1. Decyzja o rozbudowie cukrowni: październik 2016
2. Formalne rozpoczęcie prac grupy projektowej: styczeń 2017
3. Uzyskanie pozwoleń na budowę: czerwiec 2017 – marzec 2018
4. Rozpoczęcie pierwszego etapu budowy (zbiorniki soku): czerwiec 2017
5. Rozpoczęcie drugiego etapu budowy: luty 2018
6. Uruchomienie i testowanie rozbudowanej cukrowni: październik 2018
7. Rozpoczęcie przerabiania buraków: początek listopada 2018

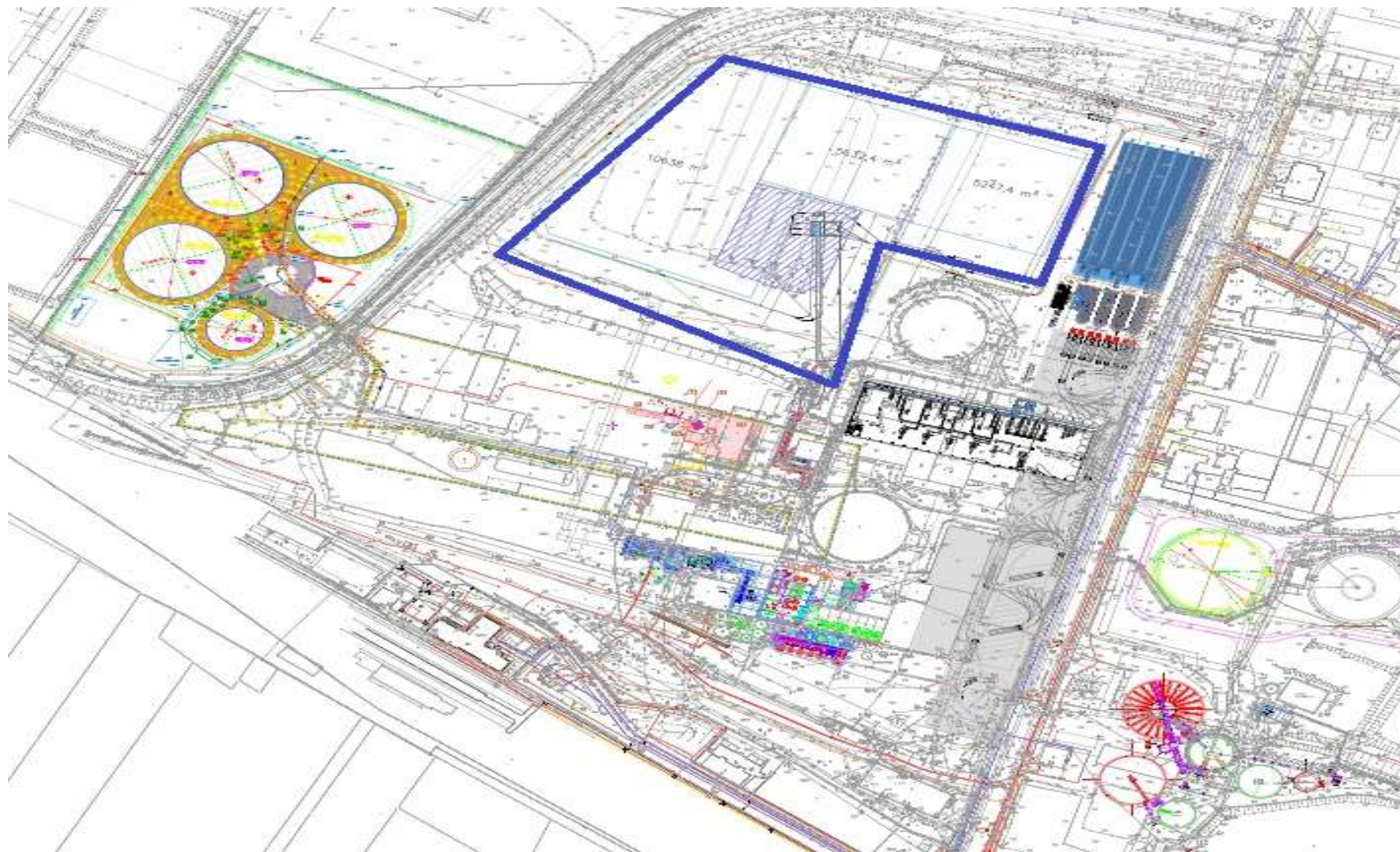


Przebieg rozbudowy cukrowni Środa





Zakres rozbudowy cukrowni





Zbiorniki soku gęstego i melasu

3 x 50 000 m³

1 x 15 000 m³

1 x 2 000 m³





Piec wapienny i Wapniarnia

poj. pieca 300 m³

Wydajność wapna palonego: 150 t/d





ekstrakcja

Średnica 12 m,
Wysokość 34 m





prasowanie i transport wyśtoków

7 pras wyśtokowych (4 Stord, 3 Babbini)
nowa estakada wyśtoków
nowy drugi silos wyśtoków





stacja oczyszczania soku surowego

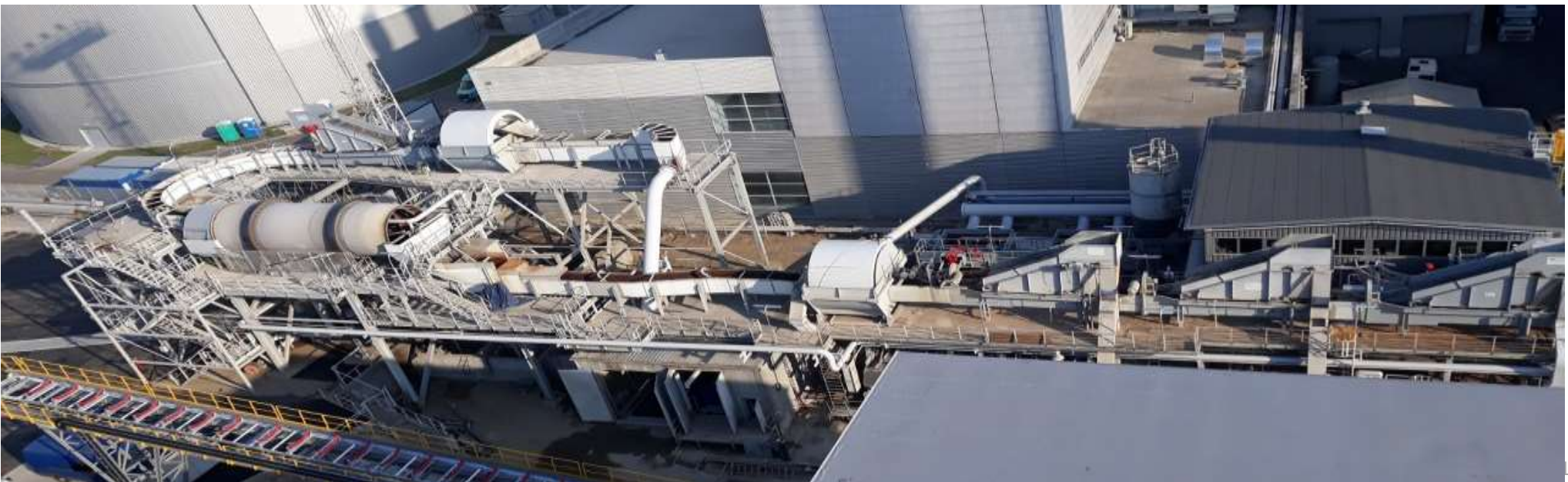
nowy aparat defekacji wstępnej 350 m³,
6 nowych filtrów świecowych,
nowe ogrzewacze płytowe,
nowe pompy





buraczarnia

- kanał spławiakowy
- Pompa buraków
- łapacze kamieni, piasku i liści
- piaskowniki
- budynek buraczarni wraz z wyposażeniem linii segregacji odłamków buraków
- płuczka kułakowa buraków,
- Płuczka rolkowo – natryskowa,
- Przenośnik taśmowy buraków





Osadnik radialny



średnica 50 m
pojemność ok. 5600 m³



przed

Stacja wyparna

8 działów wyparki , w tym 6 nowych
łączna powierzchnia grzejna: 40 200 m²





Plac buraków

Powierzchnia ok. 30 000 m²





Biologiczna oczyszczalnia ścieków



dwustopniowy system
oczyszczania ścieków:

- hydroliza
- stopień beztlenowy
- osadnik lamelowy
- stopień tlenowy
- osadnik wtórny
radialny

Przepustowość nowej
oczyszczalni: 250 m³/h



Możliwości cukrowni po rozbudowie

Zmiana możliwości przerobowych cukrowni:



7500
ton/dobę

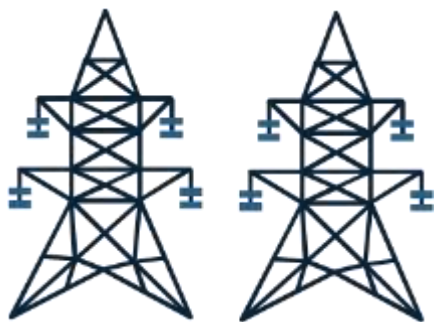


12 000
ton/dobę



Możliwości cukrowni po rozbudowie

Ilość energii zużywanej na proces:



200

kWh/tb



136

kWh/tb



Możliwości cukrowni po rozbudowie

Wzrost areалу buraków cukrowych w Wielkopolsce:





Uzyskane wyniki w pierwszej kampanii po rozbudowie

Średni dobowy przerób buraków ok. 8000 t/d

Średnie zużycie energii pierwotnej: 177 kWh/tb

Średnie zużycie energii elektrycznej: 19,5 kWh/tb



Dziękuję za uwagę