

WIKPOL

Robotyzacja procesów

ZROBOTYZOWANE UKŁADY LOGISTYKI WEWNĄTRZZAKŁADOWEJ

W PROCESACH PAKOWANIA, PALETYZACJI I SKUPIE SUROWCA

STC 2019



O NAS

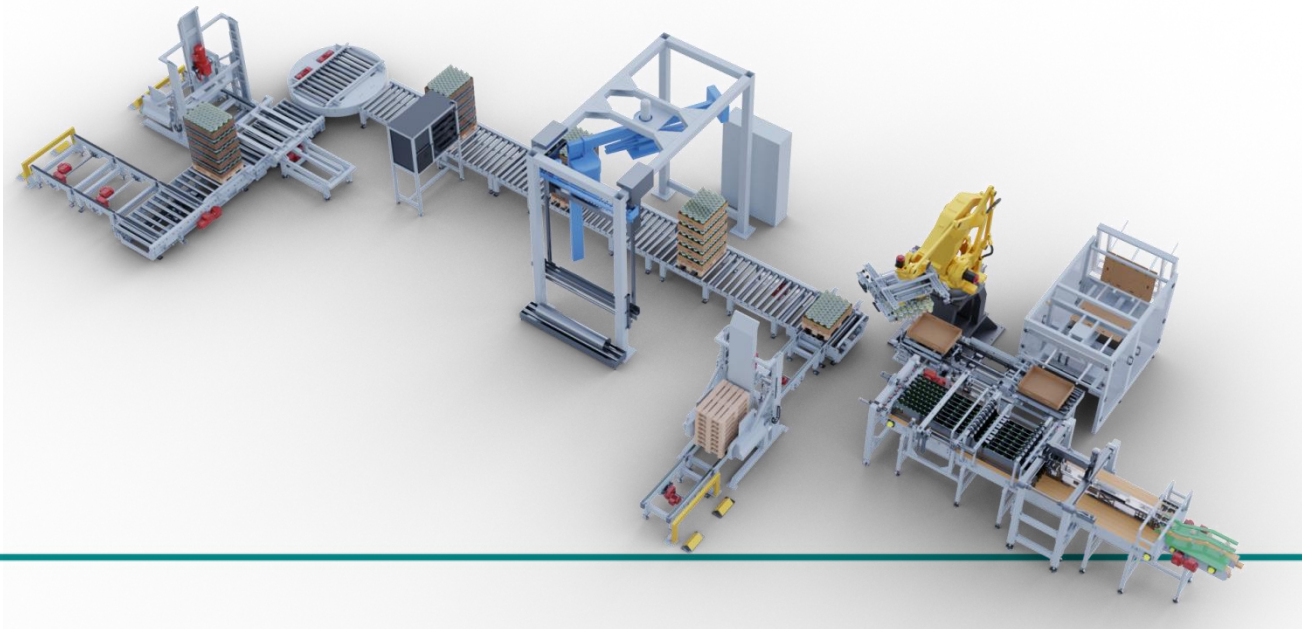
WIKPOL
Robotyzacja procesów



Wikpol Sp. z o.o. to firma inżynierska, działająca od 1991 r.

Specjalizujemy się w projektowaniu, produkcji i wdrażaniu wysokiej klasy zautomatyzowanych i zrobotyzowanych linii pakowania i paletyzacji.

Nasze rozwiązania przeznaczone są dla branż, w których produkty finalne, niezależnie od rodzaju, wymagają sortowania, ważenia, pakowania, paletyzowania lub łączenia tych operacji w jednym cyklu.



Produkujemy szereg urządzeń, stanowiących wyposażenie linii produkcyjnych:

- głowice manipulacyjne do robotów
- układy kompletacji i przygotowania opakowań do paletyzacji
- maszyny pakujące
- wagi kontrolne
- podajniki palet
- przenośniki itp.



Kompleksowe rozwiązanie dla skupu i oceny jakości surowca w przemyśle cukrowniczym - zintegrowany system skupu surowca:

- system na doczyszczarki
- obsługa transportu samochodowego
- wagi bezobsługowe
- zautomatyzowane pobieranie prób z pojazdów
- zautomatyzowana ocena jakości surowca - linie oceny surowca LOS
- obsługa rozładunku pojazdów
- obsługa rozliczeń plantatorskich



WIKPOL

Robotyzacja procesów

A large industrial robotic arm is shown in a factory environment. The arm is white and blue, with various cables and hoses attached. It is positioned over a work area. The background shows a factory interior with windows and other equipment. The image is overlaid with a dark blue gradient.

**Nasze
27 lat**

**w Waszym
Stuleciu**

Wikpol współpracuje z producentami cukru od 1992 roku.

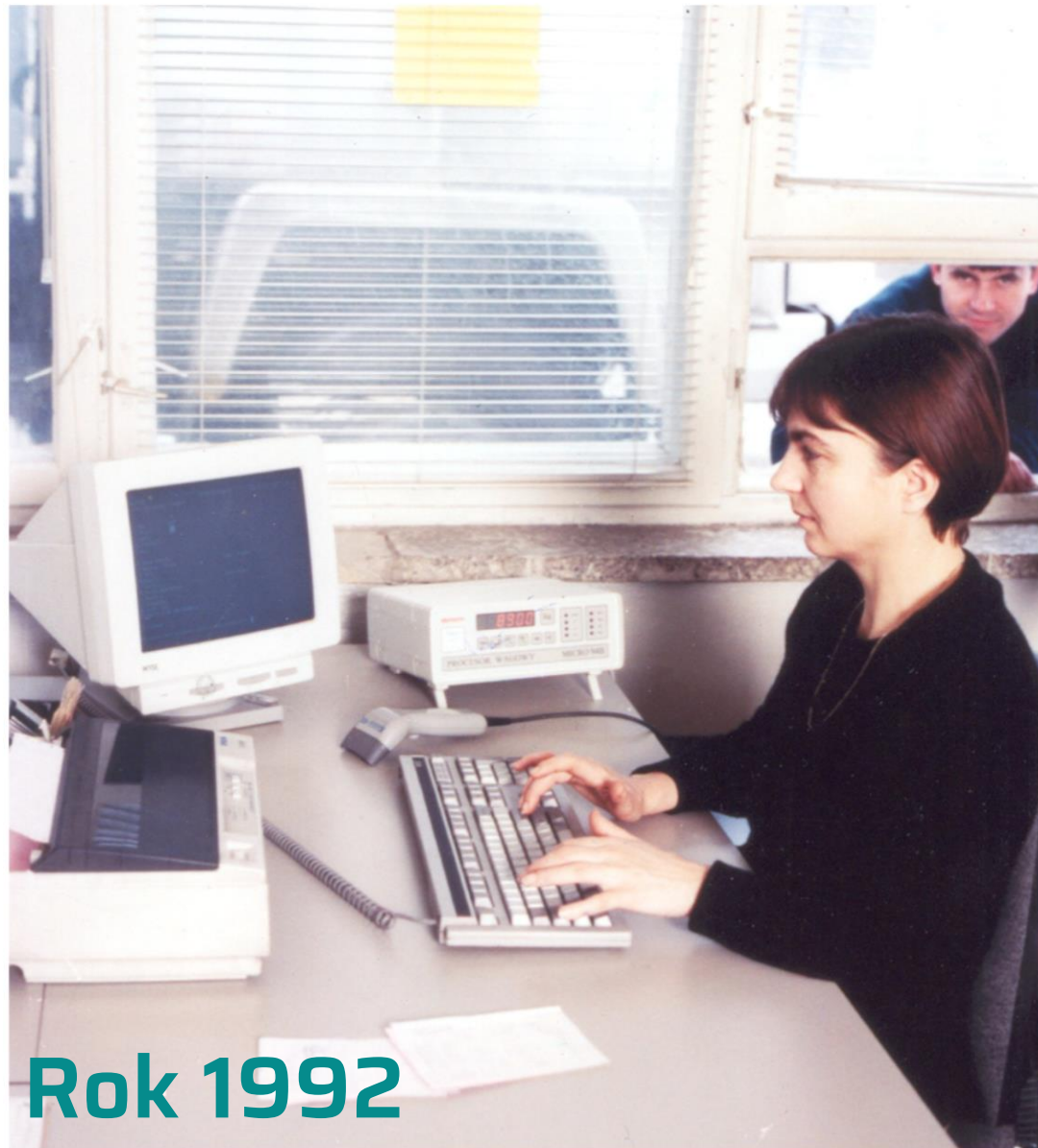
W ciągu **27 lat** zaprojektowaliśmy, wyprodukowaliśmy i uruchomiliśmy na terenie większości cukrowni w Polsce szereg linii z zakresu:

- elektronicznych wag przemysłowych
- elektronicznych wag samochodowych
- maszyn pakujących do worków otwartych, wentylowych i big-bag
- zrobotyzowanych linii paletyzacji worków, balotek i torebek luzem
- linii oceny surowca
- systemów skupu surowca

W każdej cukrowni jest przynajmniej jedna nasza aplikacja.



Rok 1992



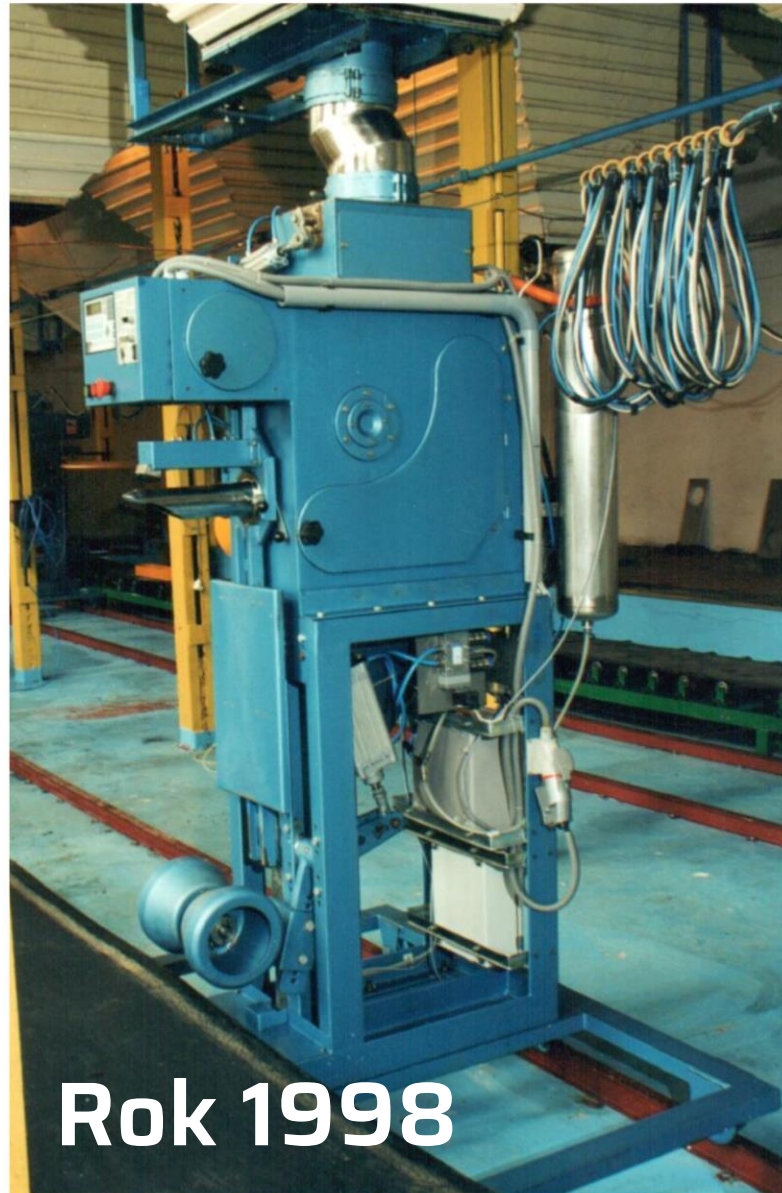
Rok 1992

CUKROWNIA KLEMENSÓW



Rok 1996

CUKROWNIA KĘTRZYN



Rok 1998

CUKROWNIA KĘTRZYN



Rok 1998

CUKROWNIA KLUCZEWO

WIKPOL
Robotyzacja procesów



Rok 2002

19 10 02

CUKROWNIA KLUCZEWO



Rok 2002

CUKROWNIA KLUCZEWO



Rok 2002



Rok 2007

CUKROWNIA ŚWIDNICA

WIKPOL
Robotyzacja procesów



Rok 2008



Rok 2010

WIKPOL

Robotyzacja procesów

A photograph of a large industrial robotic arm, likely a KUKA model, positioned in a factory. The arm is white and grey, with various cables and hoses attached. It is mounted on a metal structure. The background shows a factory interior with windows and other equipment. The image is overlaid with a dark blue gradient.

**Zmieniamy
się dla
naszych
Klientów**

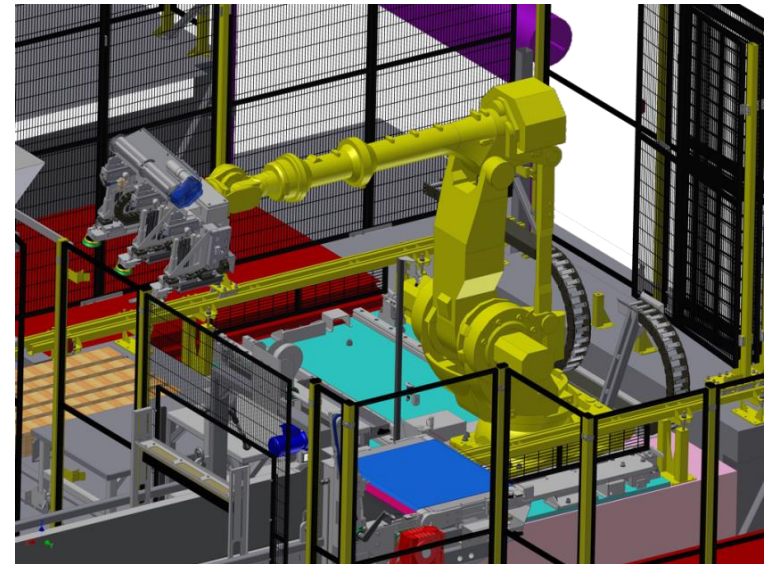
ODNOWIENIE ZNAKU GRAFICZNEGO

WIKPOL

WIKPOL

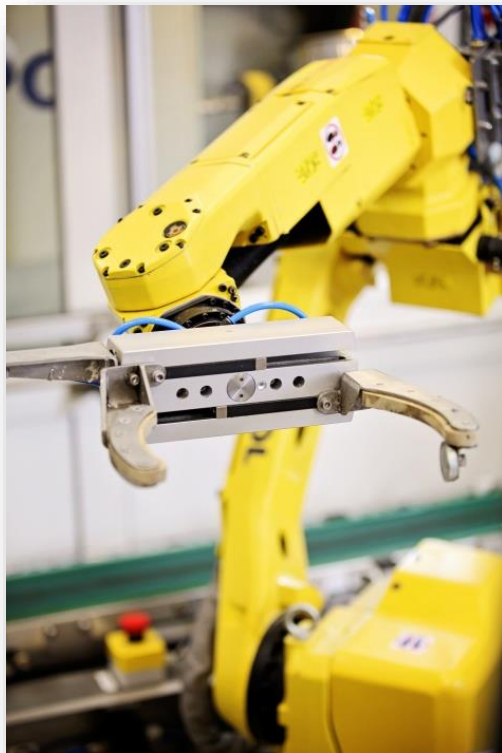
Zaplecze techniczne

- pracownia konstrukcyjno-projektowa
 - projektowanie linii 3D
 - modelowanie i symulacja działania linii w przestrzeni wirtualnej
- pracownia projektowania aplikacji programowanie sterowników PLC i robotów
- centrum wykonawcze nowoczesne urządzenia i maszyny CNC
- laboratorium badawczo-rozwojowe



Dostosowany do specyfiki produkcji Klienta

- Pełna analiza potrzeb klienta oraz jego planów rozwojowych.
- Optymalizacja rozwiązań technicznych i kosztów inwestycji w relacji do zakładanych korzyści.



Chwytnik laboratoryjny



Aplikacja pick&place



Pakowanie materiałów sypkich

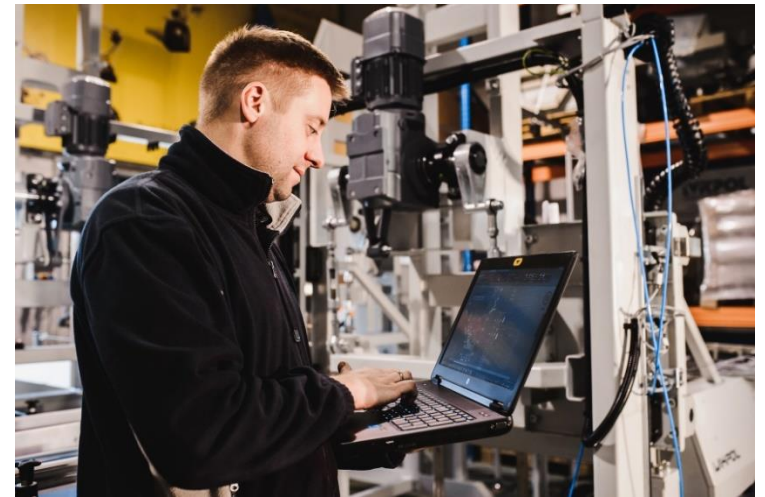
Elastyczność

Łatwe i szybkie dostosowanie do profilu produkcji oraz do współpracy z istniejącymi systemami.



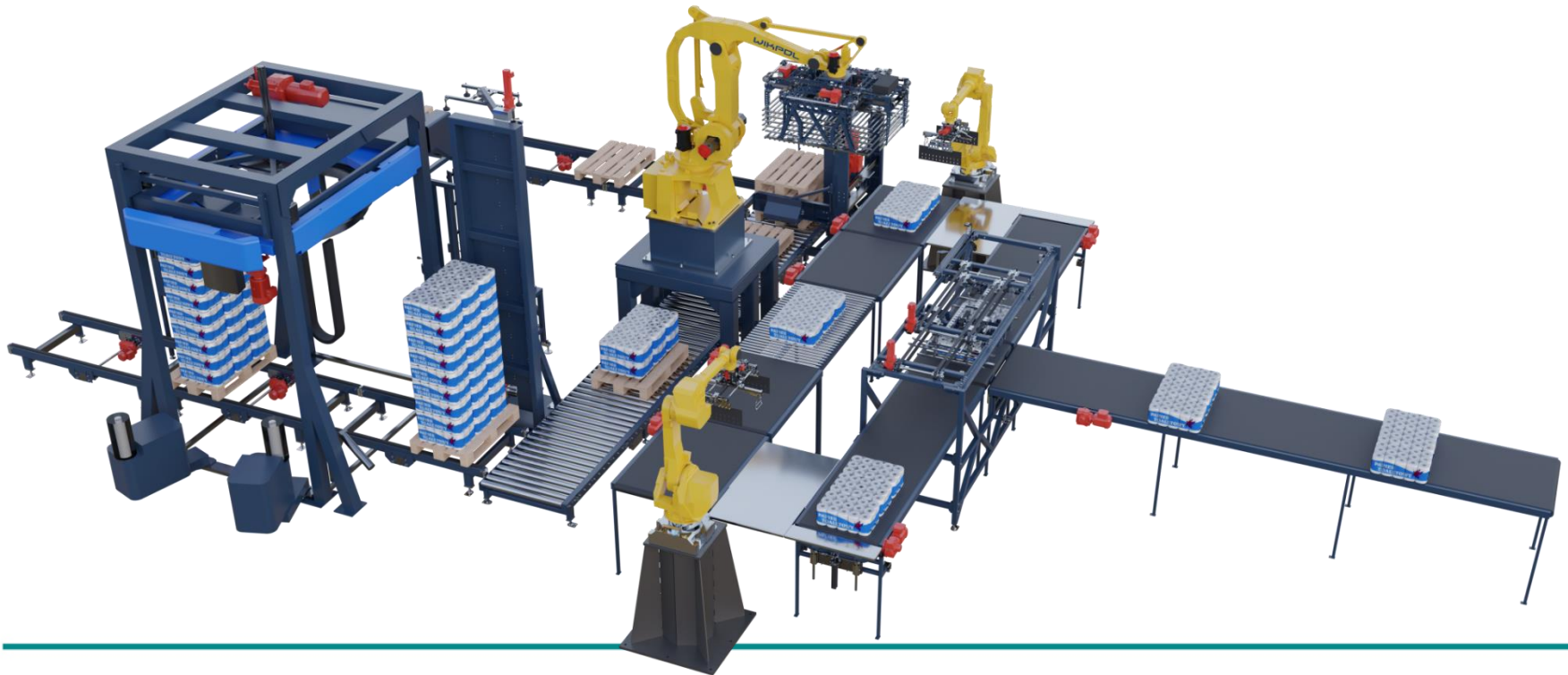
ZAPEWNIENIE JAKOŚCI

- projekt dostosowany do potrzeb klienta
- kontrola jakości wykonania
- dążenie do niezawodności
- dobre materiały i komponenty od renomowanych dostawców
- dbałość o ergonomię
- nowoczesne oprogramowanie sterujące
- pakiet wdrożeniowy (szkolenia, help-desk)
- serwis posprzedażny



ROZWIĄZANIA TECHNICZNE NA NAJWYŻSZYM POZIOMIE

- Stały rozwój techniczny.
- Poszukiwanie nowych pomysłów, idei, materiałów.
- Sięganie do najnowszych narzędzi i technologii.



SZEROKI PORTFEL KLIENTÓW

- Czołowe firmy obecne na polskim rynku,
- Ponad 30 branż przemysłu przetwórczego.



Pfeifer & Langen



Nordzucker

Staropolanka

FERRERO



BÜNGE



NASZE ATUTY

WIKPOL
Robotyzacja procesów



PHILIP MORRIS INTERNATIONAL

Nordkalk



SCHIEDEL
Heating, Venting, Living.

Barlinek

Baxter **Velvet** **ERCA**

GDF SUEZ **WARTA**
cementownia

KARBON 2 **kronospan**

LERG
Faster Can More

Reckitt Benckiser

GRUPA AZOTY

EnerSys **Organika Sarzyna** **Ciech**

ZM
ROPCZYCE S.A.

Woodwaste
naturalna energia



CP
CAN-PACK



PUŁAWY



LAMELA
RAMON
AEROSOL MACHINES

LARAJ

Śnieżka



ESAB

CHEMADEX



United Technologies

GRUPA INCO

AGRO-TERS
S.J.

AGRICOLA-LUBLIN

permedia
1895 colors

ZROBOTYZOWANE UKŁADY LOGISTYKI WEWNĄTRZZAKŁADOWEJ

W PROCESACH
PAKOWANIA I
PALETYZACJI



Robotyzacja układów logistyki wewnątrzzakładowej:

- Wysoki stopień zautomatyzowania ciągów transportowych, układów kontroli i znakowania produktu, urządzeń do pakowania i paletyzacji, systemów magazynowych
 - Projektowanie i wytwarzanie układów pakowania i paletyzacji z zastosowaniem robotów przemysłowych.
 - Transport z użyciem autonomicznych wózków AGV.
 - Zaawansowane algorytmy sterowania i przetwarzania danych.
 - Uczenie maszynowe, predykcyjne utrzymanie ruchu, zdalny serwis z wykorzystaniem rozszerzonej rzeczywistości.
 - IIoT - przemysłowy internet rzeczy.
 - Robotyzacja możliwa dzięki rozwojowi rozwiązań w dziedzinie sensoryki, napędów, sterowania i komunikacji;
-

WIKPOL dostarcza:

- **Zindywidualizowane rozwiązania ciągów transportowych w oparciu o standaryzowane moduły przenośników.**
- **Układy kontroli jakości.**
- **Automatyczne podajniki palet, przekładek.**
- **Automatyczne znakowanie opakowań.**



WIKPOL dostarcza:

- Zautomatyzowane układy pakowania worków otwartych i wentylowanych z zakładaniem worków robotem lub manipulatorem CNC.



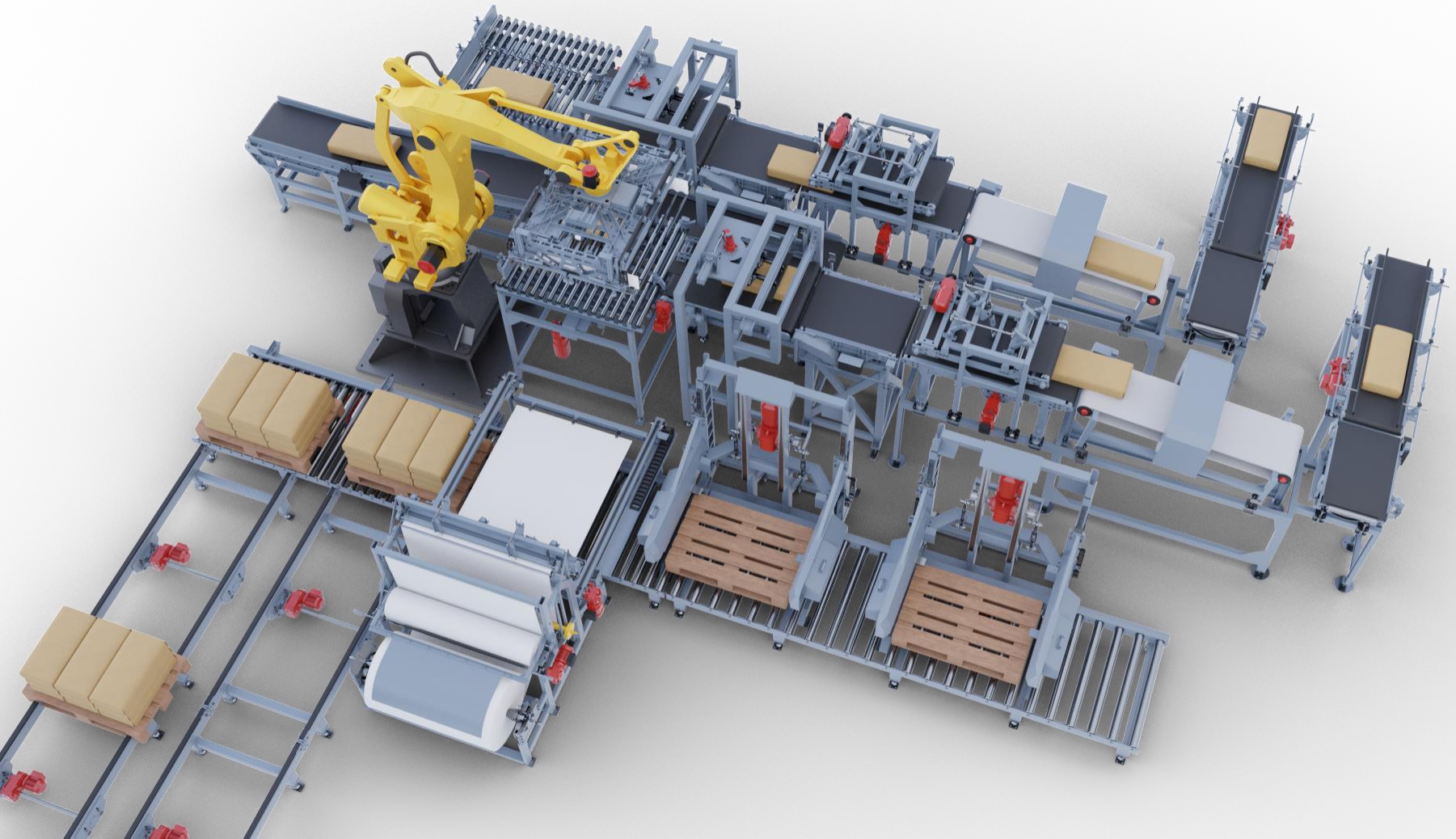
WIKPOL dostarcza:

- Zautomatyzowane układy pakowania worków BIG-BAG z zakładaniem worków robotem.



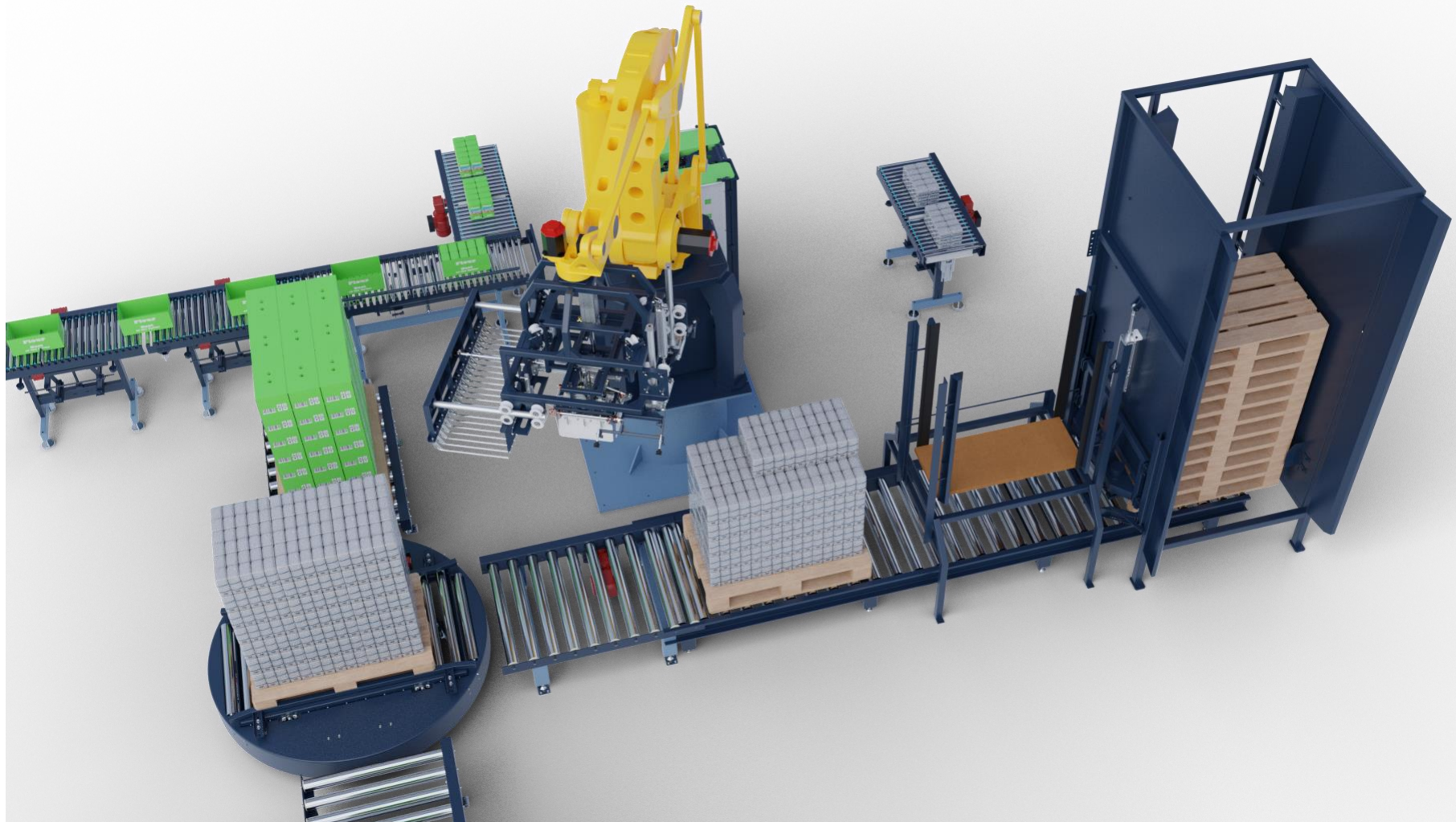
WIKPOL dostarcza:

- Zrobotyzowane układy paletyzacji worków wentylowych i otwartych



WIKPOL dostarcza:

- Zrobotyzowane układy paletyzacji torebek, pakietów i opakowań typu display.



WIKPOL dostarczy w niedalekiej przyszłości:

- **Autonomiczne wózki AGV do transportu palet i opakowań.**



WIKPOL

Robotyzacja procesów

ZROBOTYZOWANE UKŁADY

W SYSTEMIE SKUPU SUROWCA

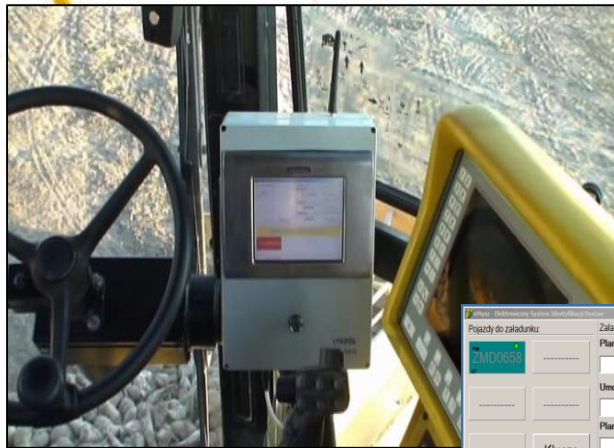


AUTOMATYZACJA I ROBOTYZACJA W SKUPIE SUROWCA:

- **Zautomatyzowane systemy przyjęcia surowca**
 - **Automatyczne linie poboru prób z pojazdów**
 - **Zautomatyzowane linie oceny surowca
tzw. część brudna i część czysta**
 - **Nowoczesne rozwiązania informatyczne:
zintegrowany system skupu surowca,
aplikacje webowe i na urządzenia mobilne,
komunikacja WiFi, komunikacja GPRS, odbiorniki GPS, moduły NFC,
pełna obsługa całego procesu,
aplikacje z wykorzystaniem smartfonów,
sprzęgnięcie z systemami zewnętrznymi.**
-

WIKPOL dostarcza system informatyczny do obsługi załadunku oraz transportu buraków do cukrowni.

- Pełna obsługa procesu załadunku w terenie z wykorzystaniem terminala doczyszczarki i aplikacji mobilnej na smartfonie - system EMYSZ.
- Dwukierunkowa komunikacja pomiędzy terminalem doczyszczarki a telefonem za pośrednictwem WiFi.
- Rejestracja w pamięci telefonu trasy przejazdu pojazdu.
- Bieżąca transmisja danych o załadunkach do cukrowni.



Popozdy do załadunku: ZMD0658		Załadunek dla: WIKPOL1	Załadki
Umowa: 111	Plantacja: KML UL		Koniec dostaw
Klucze		Koniec plantacji	
TRWA ZAŁADUNEK: ZMD0658			
Koniec odbawy liczone	Przewiez załadunek	KONIEC ZAŁADUNKU	



WIKPOL dostarcza system bezobsługowego ważenia .

- Pełna obsługa procesu ważenia bez operatora.
- Identyfikacja dostawy i obsługa procesu poprzez aplikację ZTP na smartfonie.
- Na ekranie smartfonu wyświetlane są wszystkie informacje dotyczące procesu ważenia.



WIKPOL dostarcza automatyczny system poboru prób z pojazdu.

- Pełna automatyczna obsługa procesu pobierania próby z pojazdu.
- Identyfikacja dostawy i obsługa procesu poprzez aplikację ZTP na smartfonie.
- Smartfon pełni funkcję terminala linii, na ekranie aplikacja wyświetla wszystkie informacje o procesie pobierania próby.



IDENTYFIKACJA POS 2D



NFC



WIKPOL dostarcza zautomatyzowane linie oceny surowca - część brudną.

- Pełna zautomatyzowana obsługa procesu oceny zanieczyszczeń buraków.
- Pełna anonimowość próby.
- Automatyczne przekazywanie danych do systemu informatycznego Labsys.



WIKPOL dostarcza zautomatyzowane linie oceny surowca z zastosowaniem robota przemysłowego – część czystą .

- Pełna zautomatyzowana obsługa procesu oceny parametrów technologicznych buraków.
- Wykorzystanie robota przemysłowego do obsługi urządzeń w linii.
- Pełna anonimowość próby.
- Automatyczne przekazywanie danych do systemu informatycznego Labsys.



WIKPOL dostarcza polarymetry i analizatory do linii oceny surowca – część czysta .

- Automatyczna obsługa polarymetry i analizatora.
- Pełna anonimowość próby.
- Automatyczne przekazywanie danych do systemu informatycznego Labsys.



WIKPOL

Robotyzacja procesów

PRACUJEMY DLA WAS !

PRACUJEMY DLA WAS !

- 27 lat doświadczenia we współpracy z cukrowniami
 - Kilkaset zrealizowanych projektów, w tym blisko 100 z wykorzystaniem robotów
 - Kadra złożona z wysoko wykwalifikowanych specjalistów, dzięki którym możemy spełnić wymagania firm z różnych gałęzi przemysłu
 - System zapewnienia jakości potwierdzony certyfikatem ISO 9001-2015
-

WIKPOL

Robotyzacja procesów



DZIĘKUJĘ