

Design, Construction  
and Realization of  
Industrial Dryers.

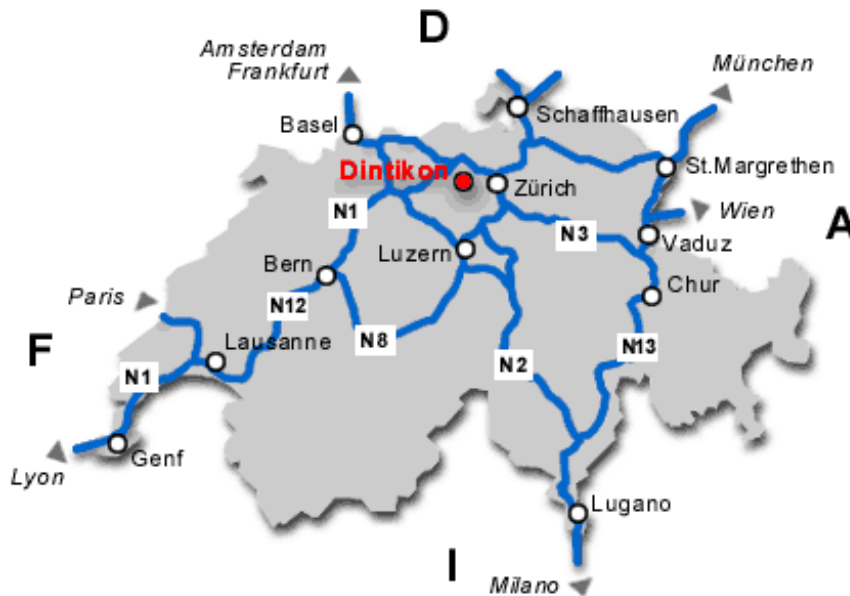


# SWISS COMBI

## Niskotemperaturowa Suszarnia Taśmowa

SWISS  
COMBI  W. Kunz dryTec AG

## SWISS COMBI - Firma



- Firma
  - W. Kunz dryTec AG
  - Marka: **SWISS COMBI**
- Kluczowe kompetencje:
  - Inżyniering instalacji suszenia, projektowanie i realizacje
  - Optymalna jakość produktu i urządzeń
  - Niskie koszty eksploatacji (energii i konserwacji)
  - Redukcja emisji

# SWISS COMBI

## Główne produkty dla przemysłu cukrowniczego



**ecoDry**



**Suszarka  
bębnowa**



**Suszarnia  
taśmowa**



**Kondensator**



**ecoWash**

## Rain (Niemcy)



- 580m<sup>2</sup> (dwupiętrowa)
- Pojedyncza warstwa
- Suszenie wstępne
- Pracuje od 2014
- 28t/h odparowania wody
- Źródła ciepła:
  - Skondensowane opary z krystalizacji
  - Kondensat nadmiarowy
- Oszczędności gazu ziemnego 40%

## Plattling (Niemcy)



- 580m<sup>2</sup> (dwupiętrowa)
- Pojedyncza warstwa
- Suszenie wstępne
- Pracuje od 2012
- 30t/h odparowania wody
- Źródła ciepła:
  - Skondensowane opary z krystalizacji
  - Kondensat nadmiarowy
- Oszczędności gazu ziemnego 40%

## Tulln (Austria)



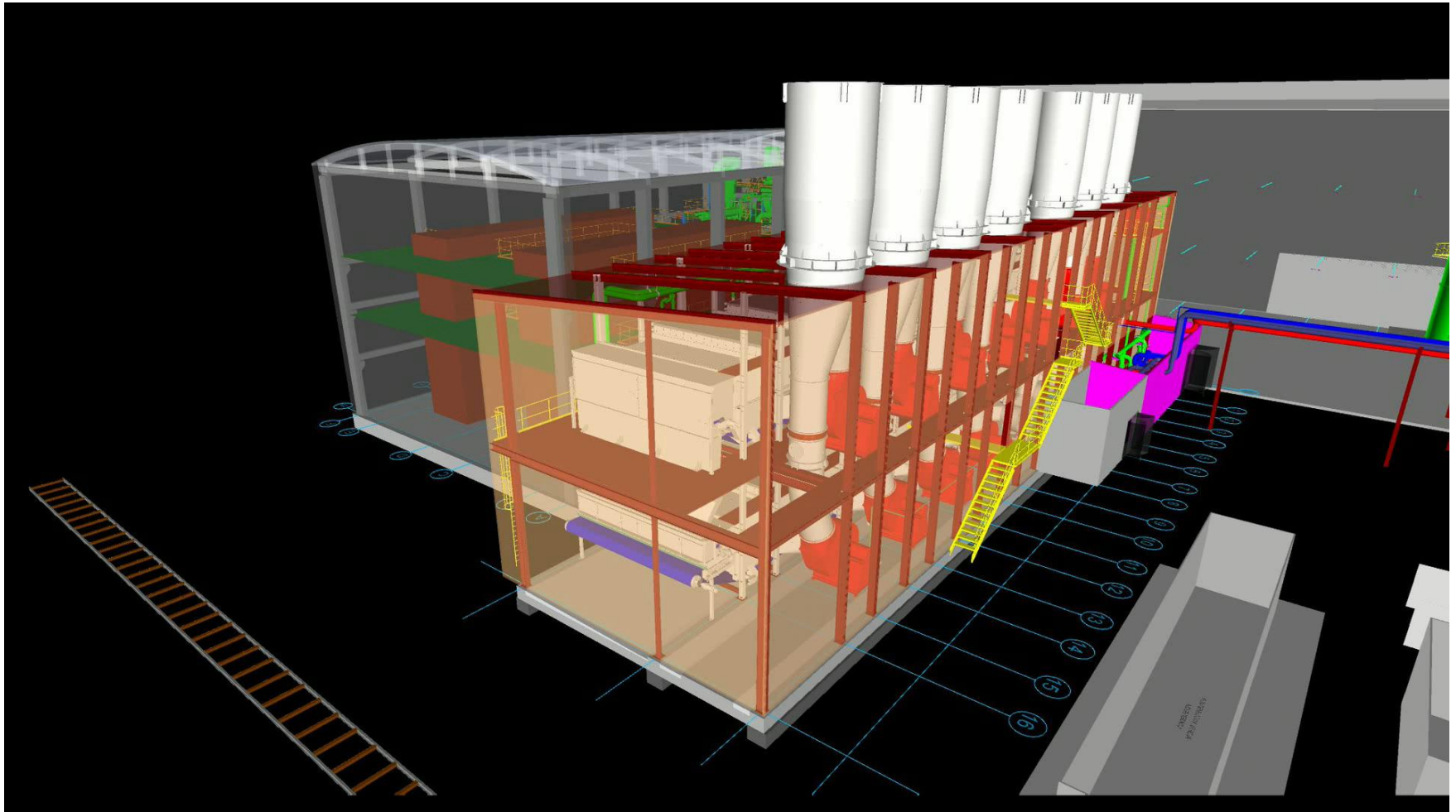
- 870m<sup>2</sup> (trzy piętrowa)
- Pojedyncza warstwa
- Suszenie wstępne
- Pracuje od 2012
- 45t/h odparowania wody
- Źródła ciepła:
  - Skondensowane opary z krystalizacji
  - Kondensat nadmiarowy
  - Gazy spalinowe z kotła parowego
  - Ciepło odzyskane z gazów wylotowych suszarek bębnowych (kondensacja)
- **Oszczędności gazu ziemnego 60%**

## Leopoldsdorf (Austria)



- 870m<sup>2</sup> (trzy piętrowa)
- Pojedyncza warstwa
- Suszenie wstępne
- Pracuje od 2012
- 45t/h odparowania wody
- Źródła ciepła:
  - Skondensowane opary z krystalizacji
  - Kondensat nadmiarowy
  - Gazy spalinowe z kotła parowego
  - Ciepło odzyskane z gazów wylotowych suszarek bębnowych (kondensacja)
- Oszczędności gazu ziemnego 60%

# Cukrownia Werbkowice



---

Dziękuję za uwagę!

Pytania?

Zapytaj teraz lub przez e-mail:

[sales@swisscombi.ch](mailto:sales@swisscombi.ch)