



# Bezpieczeństwo procesów technologicznych w przemyśle cukrowniczym



AUTOMATYKA Z CAŁEGO ŚWIATA W ZASIĘGU TWOJEJ RĘKI



SENSORS



AUTOMATION



SYSTEMS



EX-ZONE



SAFETY

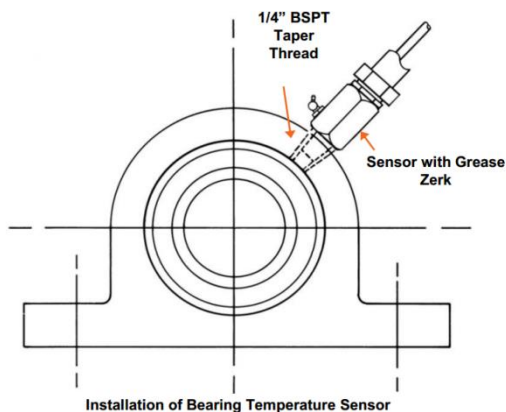


SERVICE



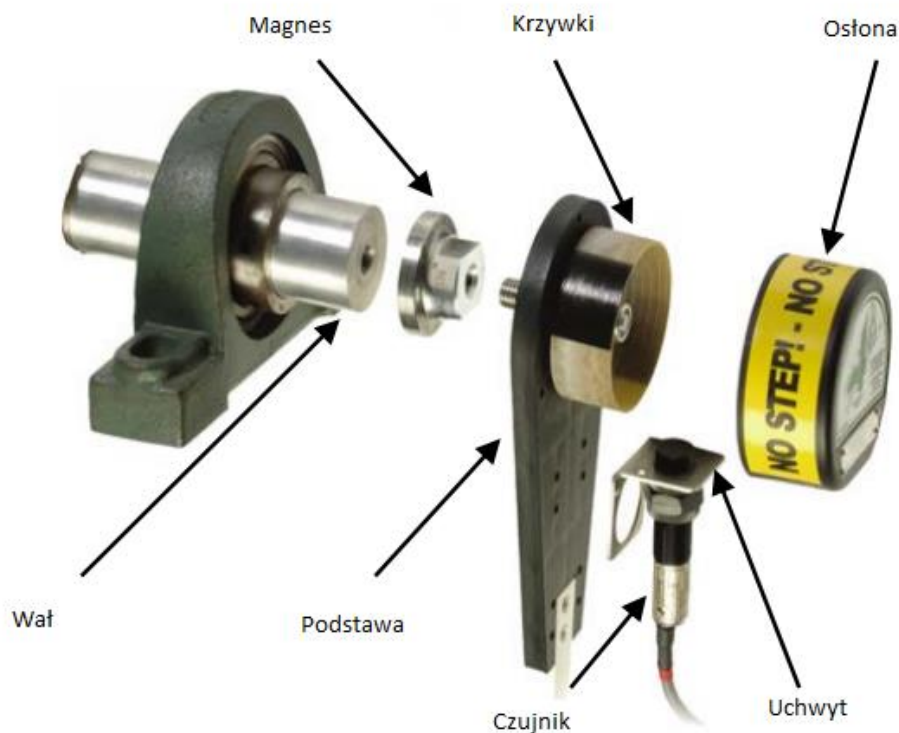
WORLD

- Instalacja bezpośredniego do obudowy łożyska w miejsce kalamitki
- Przyłącze 1/4" oraz 1/8"
- Zasilanie 5...24 VDC
- Dostępne są wersje z sondami o długości 50, 100, 200 i 300 mm
- Smarowniczka do smarowania łożyska
- Wersje PT100, PTC i NTC
- Podłączenie elektryczne: przewód lub złącze M12
- ATEX



## Impulsatory obrotowe

- Odpowiedni do użycia z większością standardowych indukcyjnych czujników cylindrycznych
- Prosty do zainstalowania: opcjonalny magnes ułatwia montaż (do 300 obr./min)
- Obudowa z tworzywa sztucznego lub ze stali nierdzewnej
- 1, 2, 4 lub 8 impulsów na obrót
- Praca przy prędkości do 1500 obr./min
- Odporny na wibracje napędu i maszyny

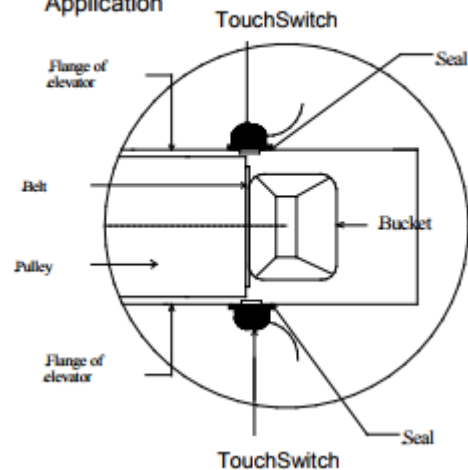


## Czujnik zbiegu taśmy

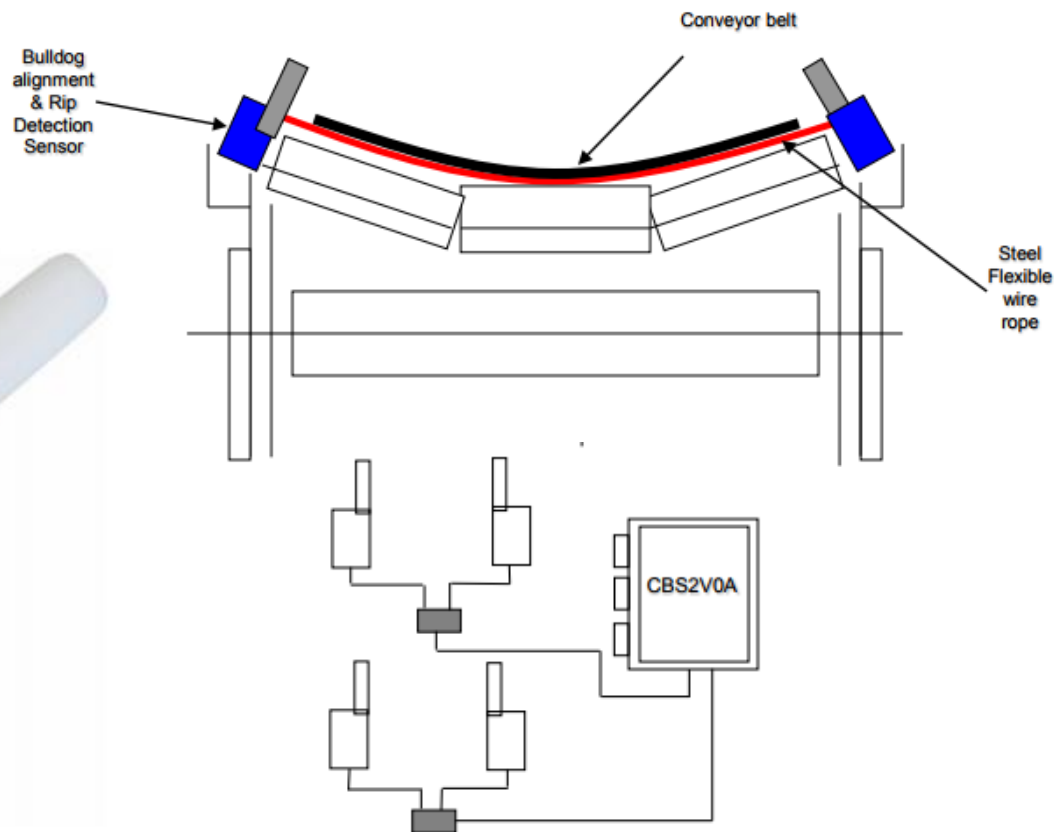
- Mechaniczna kontrola zbiegu taśmy
- Czoło wykonane ze stali nierdzewnej
- Wyjście przekaźnikowe bezpotencjałowe
- Brak elementów ruchomych
- Wykonania do stref zagrożonych wybuchem
- Funkcja testowa
- Zasilanie 12V dc lub 24V dc
- Niewrażliwość na pył
- Klasa szczelności IP65



Bucket Elevator  
Application



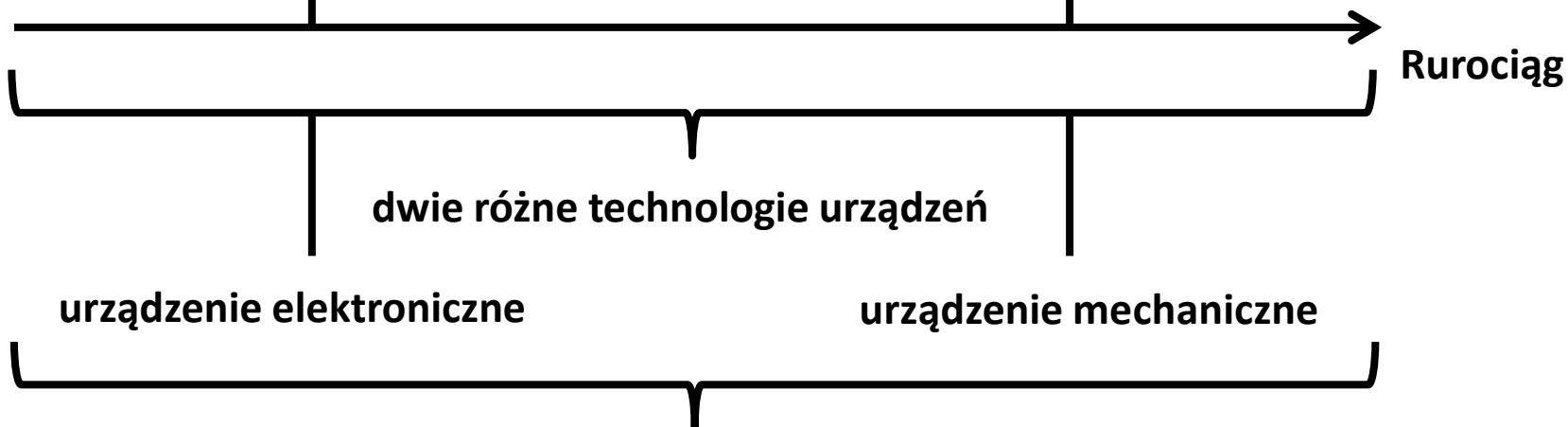
- Czujnik niewspółosiowości i detekcji zerwania taśmy przenośnika
- Układ elektromechaniczny zaprojektowany w celu wykrywania niewspółosiowości biegu taśmy jak również uszkodzeń taśmy.
- Przełącznik przy wychyleniu  $20^\circ$  włącza alarm a przy  $35^\circ$  powoduje zatrzymanie maszyny
- Nylonowe rolki w standardzie; rolki ze stali nierdzewnej dostępne na żądanie
- Łatwa instalacja
- Solidna konstrukcja
- Nie wymaga kalibracji



Przetwornik ciśnienia



Wyłącznik ciśnienia z SIL2



Różnorodność technologii AKP pomaga uniknąć awarii o wspólnej przyczynie, zapewniając, że oba urządzenia nie zawiodą jednocześnie na skutek jednego zdarzenia.



- możliwość pracy w najcięższych warunkach przemysłowych
- żywotność nawet kilkadziesiąt lat (potwierdzone)
- wersje IP68, w obudowie ze stali kwasoodpornej 316L
- dopuszczenia morskie
- certyfikaty ATEX (wykonania Ex i, Ex e, Ex d), SIL2
- różne elementy czułe, w zależności od aplikacji

- nastawa przez producenta (z protokołem kalibracji)
- możliwość samodzielnej nastawy
- 1 x SPDT lub 2 x SPDT, z możliwością niezależnej aktywacji, połączane
- ciśnienia względne, absolutne, różnicowe
- wersje do bardzo niskich i bardzo wysokich ciśnień



## Przetworniki ciśnienia Ex

- Wyjścia prądowe i napięciowe
- Dostępne wersje z HART
- Wykonania ze stali nierdzewnej



## Czujniki temperatury

- Wykonanie z szybkozłączem
- Wykonania iskrobezpieczne
- Wykonania Ex d



## Wyświetlacze iskrobezpieczne

- Zasilanie z pętli prądowej
- Strefy: 0,1,2; 20, 21, 22
- Różne wymiary



## Bariery Zenera i przetworniki separujące



## Termometry

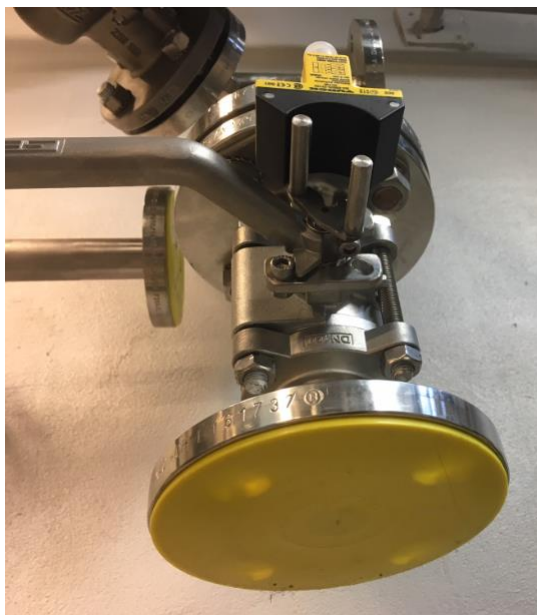


## Manometry



- Szybki montaż i demontaż bez użycia narzędzi
- Kompatybilność z większością dostępnych termoosłon
- Ochrona przed poluzowaniem na skutek wibracji
- Obrotowa głowica (360°)
- Wkład pomiarowy montowany na sprężynie
- Wkład pomiarowy w stałym kontakcie z termoosłoną





- Czujniki położenia zaworu (z możliwością adaptacji)
- Czujniki zbliżeniowe typu NAMUR – indukcyjne, pojemnościowe, magnetyczne
- Czujniki obecności przepływu (możliwość parametryzacji)
- Czujniki fotoelektryczne
- Liniaty pomiarowe
- Separatory galwaniczne



**HART**  
COMMUNICATION PROTOCOL



 **IO-Link**

## Klimatyzatory

- montaż na drzwiach, ścianach bocznych i dachu
- możliwość monitorowania temperatury
- klimatyzatory przeznaczone do pracy w temp. do +60
- zintegrowany termostat do sterowania temperaturą
- urządzenie bezobsługowe
- moc chłodzenia do 10kW
- styk alarmowy
- wykonania do strefy Ex
- wykonania ze stali nierdzewnej



## Filtry wentylacyjne

- Filtry aktywne oraz pasywne
- Stopień ochrony IP54/55
- Montaż bez narzędziowy
- Wymiary: 92x92...291x291mm



## Grzałki

- moc do 1000W
- wykonania kompaktowe i nadmuchowe



## Termostaty

Jedno lub dwufunkcyjne



- **Sygnalizatory akustyczne i optyczne**
- Poziom ciśnienia akustycznego 100...120 dB
- Sygnalizatory LED programowalne (10 opcji błysku)
- Programowalne za pomocą DIP switch



## Przełączniki monitorujące

monitoring parametrów elektrycznych sieci  
1- i 3- fazowe z funkcją czasową dla dużych prądów rozruchu do 800A

- 2 alarmy przekroczenia zadanej wartości
- kontrolowane parametry:
  - napięcie,
  - prąd,
  - kolejność faz,
  - częstotliwość,
  - $\cos \phi$

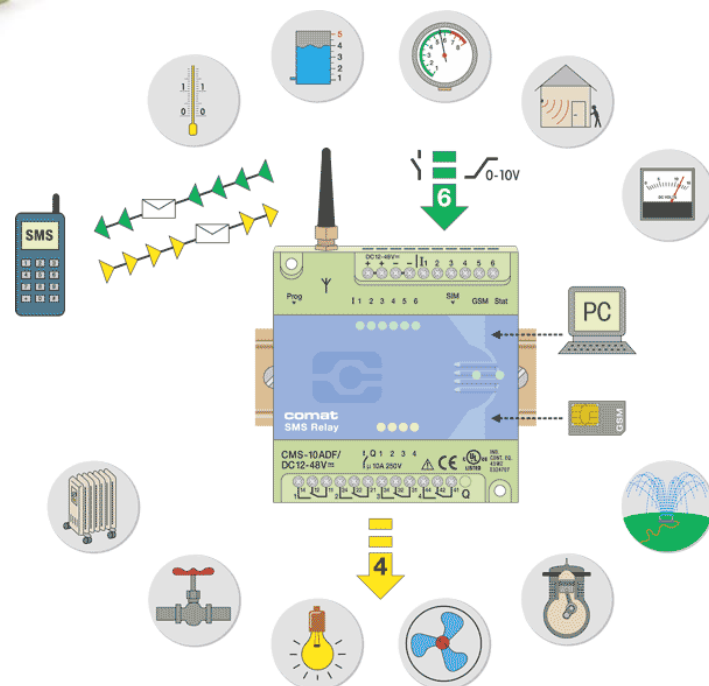


## Przełączniki przemysłowe

- styczniki bistabilne, prąd do 32A, max 4styki
- styczniki z ręczną nastawą do 25A, max 4 styki
- przełączniki CRINT (szerokość 6,2 mm, 1 styk 6A)
- przełączniki instalacyjne z podwójnymi stykami
- seria "Long Life" (100 mln cykli)
- wersje SSR (z optotraikiem)

## Przełączniki SMS

- wysyłanie komunikatów SMS
- cyfrowe i/lub analogowe wejścia użytkownik definiuje format smsów
- monitoring i sterowanie wejść i wyjść
- kontrola wartości wejścia analogowego
- parametryzacja urządzenia poprzez PC
- aplikacja do kontroli wejść i załączania wyjść na smartphonie



## Światłowodowe czujniki koloru

- Testowanie parametrów kolorów "ab" i "L" zgodnie z przestrzenią barw CIE Lab
- Możliwość zapisania do 3, 7 lub do 64 produktów
- Automagiczne ustawianie czułości
- Kompensacja temperatury
- Komunikacja szeregową
- Wyjścia dwustanowe



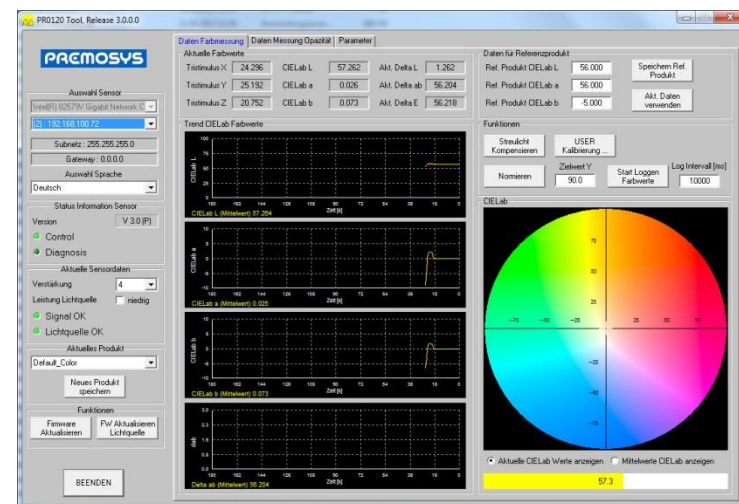
## Czujniki koloru do powierzchni nieregularnych

- Dokładna analiza koloru zgodnie z CIE Lab
- Możliwość ustawienia tolerancji
- Komunikacja RS485
- Wyjście dwustanowe
- Solidna obudowa
- Przyłącze pneumatyczne



## Zanurzeniowy czujnik koloru

- Kontrola barwy medium płynnego lub sypkiego bezpośrednio w zbiorniku lub transporterze
- Natychmiastowa reakcja na odchylenie którejs z wartości składowych barwy
- Soczewka wykonana z szafiru
- Tytanowy korpus 3,7164
- Ciśnienie znamionowe do 350 bar
- Temperatura robocza do 400 stopni





# Dziękuję za uwagę.

Zapraszam do odwiedzenia naszej strony internetowej: [www.anim.com.pl](http://www.anim.com.pl)

Kontakt:

E-mail: [anim@anim.com.pl](mailto:anim@anim.com.pl)

tel.: 52 320 62 70/71