

WIELE DZIAŁAŃ JEDEN CEL





Rolnictwo
Zrównoważone

Polskie Stowarzyszenie Rolnictwa Zrównoważonego „ASAP”

Rejestracja 2/06/2014 rok

Rolnictwo zrównoważone to moda czy konieczność.

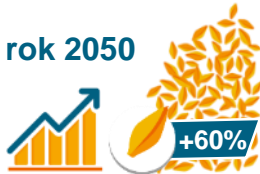
Dariusz Rutkowski

Dyrektor Biura

Globalne wyzwania dla rolnictwa

GLOBALNA PRODUKCJA ŻYWNOŚCI

rok 2050



Konieczność zrównoważonego wzrostu produkcji

POPULACJA LUDZI

Dziś mamy 7,3 mld ludzi na Świecie



9,7 mld ludzi w roku 2050

ZMIANY W STRUKTURZE SPOŻYCIA



Rosnące zapotrzebowanie na białko

GLÓD



1 na 9 ludzi głoduje

ZMIANY KLIMATYCZNE

= -322 kg/ha ryżu mniej



+1°C



Zagrożenie dla plonów

MALEJĄCE ZASOBY SUROWCÓW NA ZIEMI

ENERGIA
WODA
GLEBA
ŚRODOWISKO



POWIERZCHNIA UPRAW NA 1 MIESZKAŃCA ZIEMI

1950 : 0,52 ha
2010 : 0,20 ha

2050 : 0,15 ha



STRATY PRZECHOWALNICZE



Np.: 40% owoców i warzyw w Indiach i ulega zniszczeniu

Jest to równowartość rocznej konsumpcji w UK

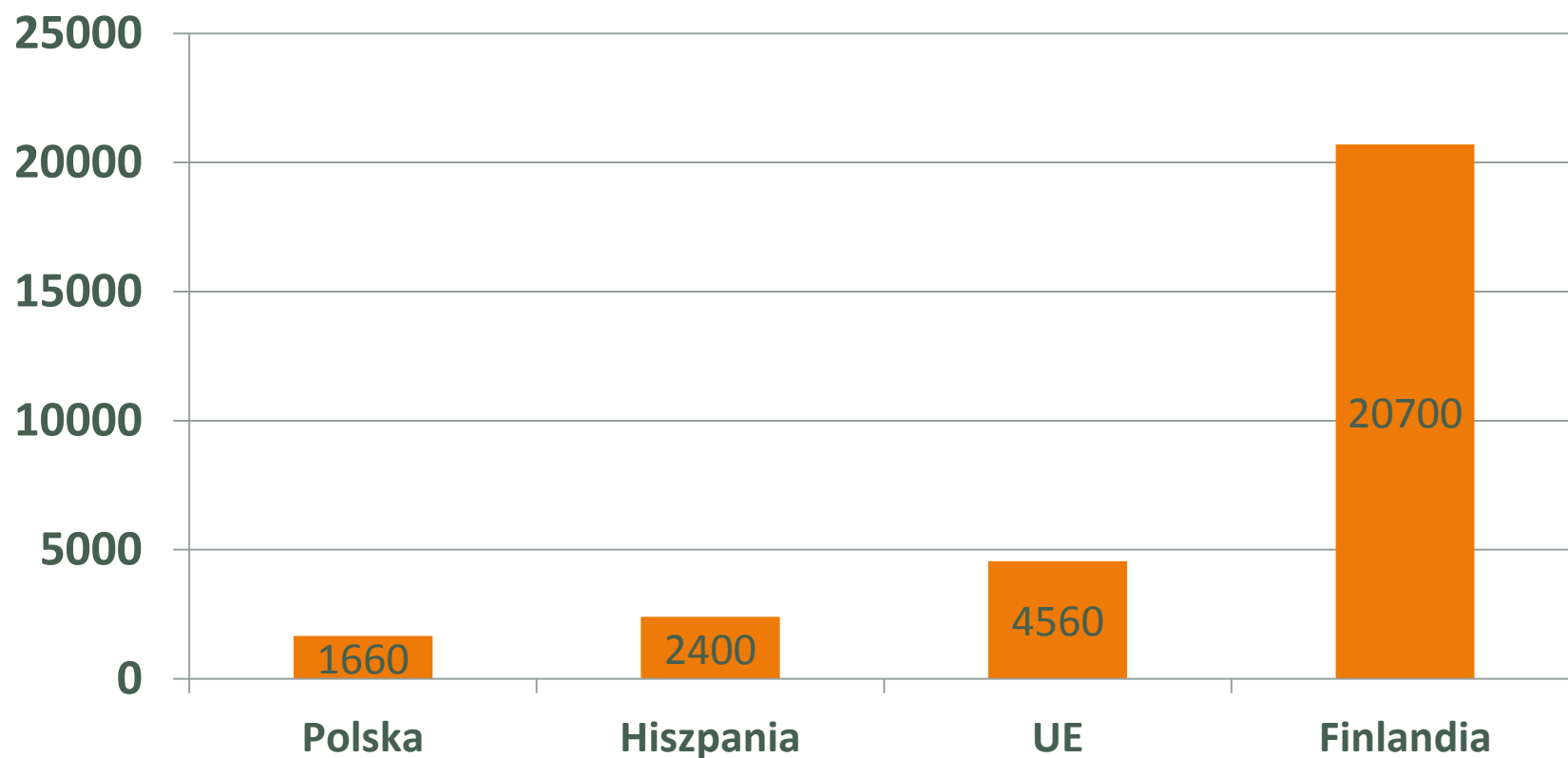


Warszawa, sierpień 2015.





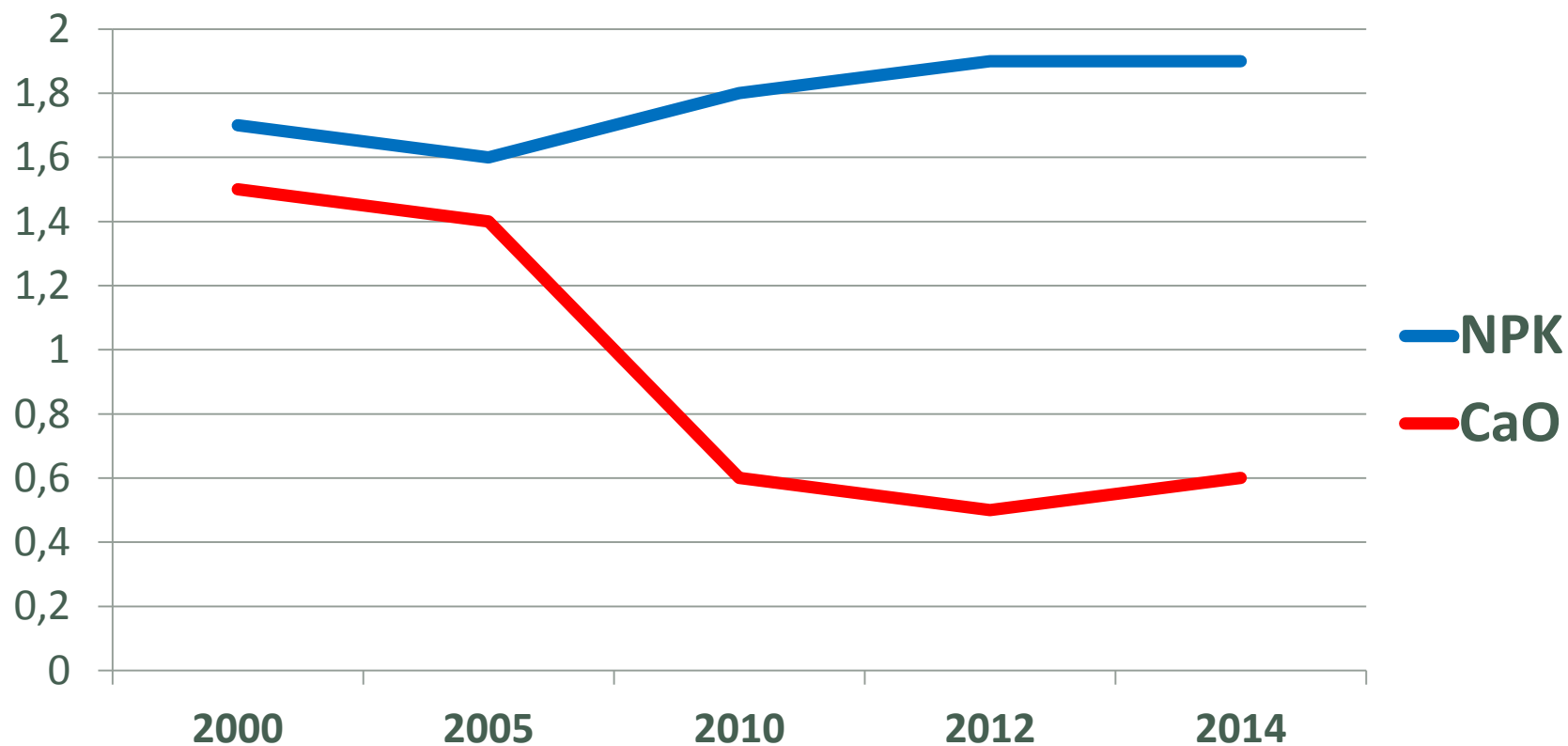
Zasoby wodne w Polsce vs UE. (m³/mieszkańca).





Polska

Zużycie nawozów i wapna (mt).



Rolnictwo zrównoważone - definicja

Jest to sposób produkcji, w którym zawarte są:



Zagwarantowanie godziwego
wynagrodzenia dla rolnika



Rozwijanie i realizacja
potrzeb społecznych



Dbłość o stan środowiska
naturalnego

Polskie Stowarzyszenie Rolnictwa Zrównoważonego „ASAP”.



Członkowie założyciele

potato processing industry



farm
frites
poland



Grupa Żywiec



PROCAM
AGRONOMIA SUKCESU

Polskie Stowarzyszenie Rolnictwa Zrównoważonego „ASAP”.



Patronat medialny



Członkowie wspierający

GlobalMalt





Narzędzia realizacji celów statutowych.



- **Akademia ASAP**

- Lista Kontrolna i model kompetencyjny
- Audyt, program szkoleń

- **Gospodarstwa pilotażowe**

- Deklaracja
- Audyt
- Program wspierający

- **Marka ASAP**

- Konsultacje społeczne, współpraca międzybranżowa
- **Przewodnik Rolnictwa Zrównoważonego**

Schemat współpracy gospodarstw rolnych ze Stowarzyszeniem „ASAP”

Deklaracja
współpracy

Audyty
gospodarstwa

Działania
wspierające



Przekaz do rolników

jest możliwe w każdym gospodarstwie.

to długoterminowa inwestycja w gospodarstwo

to potrzeba rozwoju kompetencji rolników.

ROLNICTWO ZRÓWNOWAŻONE



Rolnictwo zrównoważone w gospodarstwie rolnym



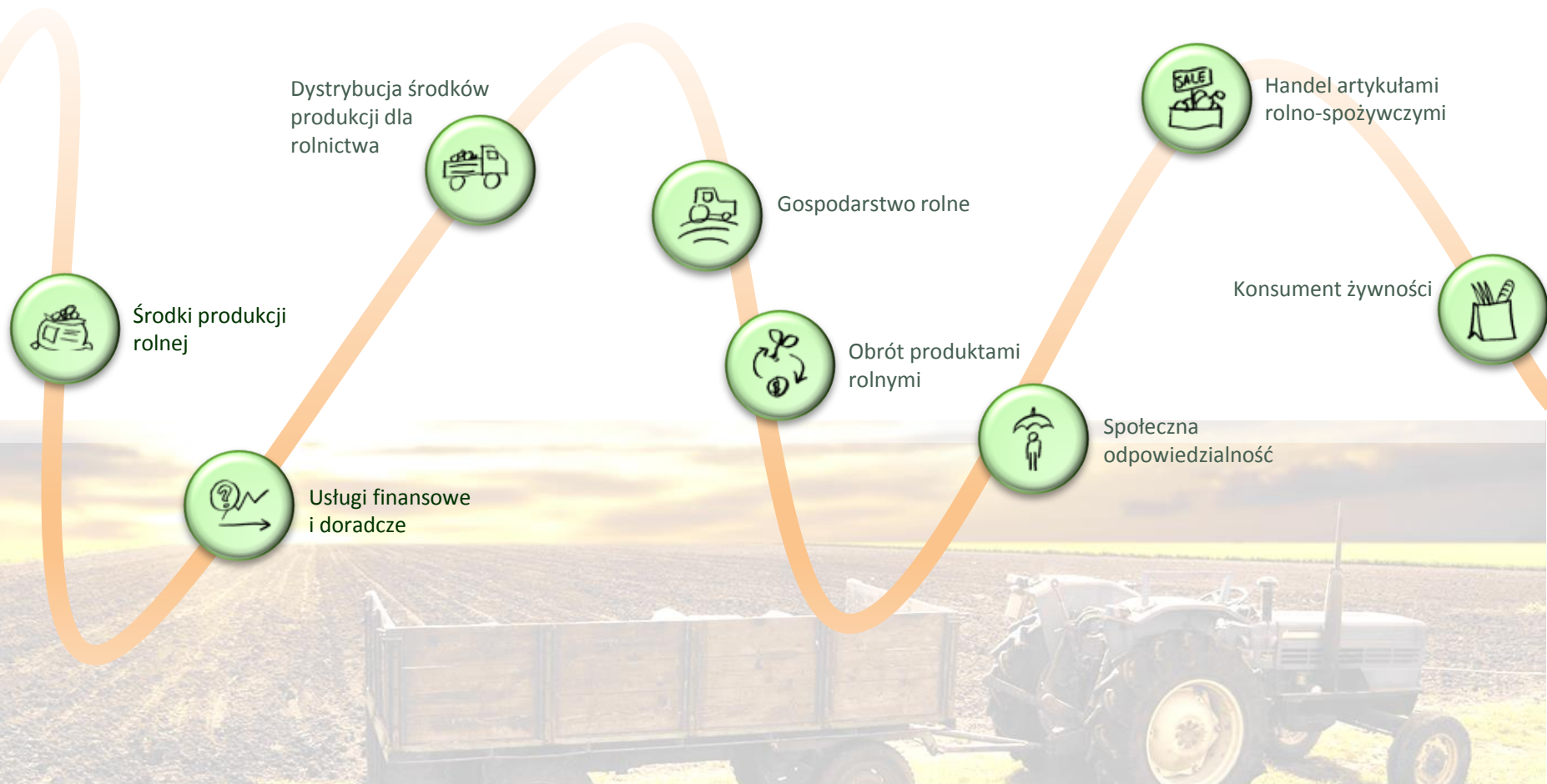
- Stosowanie nawożenia zgodnie z opracowanym dla danego gospodarstwa planu nawozowego;
- Dbłość o główny dla rolnika środek produkcji jakim jest gleba, zapobieganie erozji, regularne analizy gleby, poprawa jej produktywności;
- Przestrzeganie zasad integrowanej produkcji rolnej;
- Wspieranie lokalnych inicjatyw społecznych;
- Rozwijanie swoich kompetencji, dzielenie się wiedzą i doświadczeniem z innymi;
- Przestrzeganie podstawowych zasad BHP w gospodarstwie rolnym;
- Zrozumienie i dbłość o rachunek finansowy gospodarstwa.

Zestaw korzyści dla Rolnika.



Korzyść	Finansowe	Pozafinansowe	Krótkoterminowe	Długoterminowe
Organizacja gospodarstwa		✓	✓	
Redukcja kosztów produkcji	✓			
Dywersyfikacja dochodów	✓			
Poprawa stanu gleby		✓		✓
Pozycja lidera lokalnej społeczności		✓		✓
Wiedza i doświadczenie		✓		✓
Poprawa rentowności	✓			✓
Rozwój współpracy z sąsiadami		✓		✓
Przygotowanie do certyfikacji		✓	✓	
Budowanie przewagi konkurencyjnej		✓	✓	

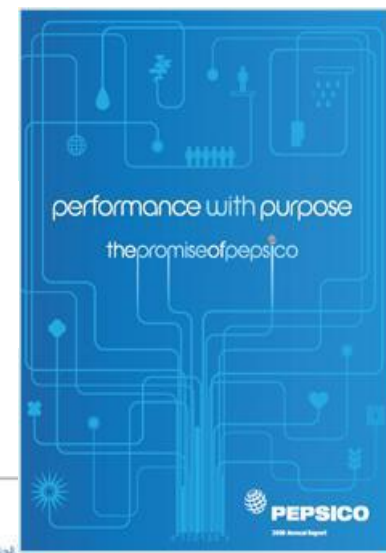
Łańcuch odpowiedzialności



Wzrost zainteresowania na poziomie korporacji rolnictwem zrównoważonym (CSR).



Rabobank





Zrównoważony rozwój w cukrownictwie .

- 10 000 producentów buraków na 70 000 ha.
- Produkcja cukru 6,58 mln t.
- Obrót 819 mln euro.
- Zatrudnienie 600 osób.
- Wykorzystanie wody w procesie produkcji 240 000 m³
- Energia w procesie produkcji 904 kWh/ t cukru.



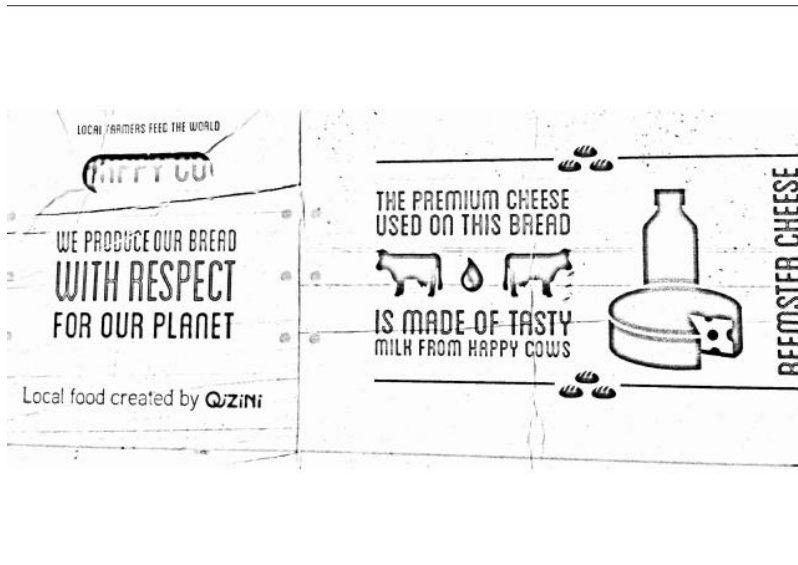


Zrównoważony rozwój w cukrownictwie.

- Wieloletni plan zrównoważonego rozwoju.
- Programy wewnętrzny i zewnętrzny.
- Złoty poziom zaawansowania wg. SAI Platform.
- 4 filary zrównoważonego rozwoju i plan 2020 :
 - Odpowiedzialność łańcucha dostaw > 16 % cukru
 - Klimat i energia - 40% ślad węglowy vs 1990
 - Środowisko i zdrowie program zdrowej diety
 - Zaangażowanie społeczne < 10 wypadków /rok



Marka „rolnictwo zrównoważone”.





Cukier zrównoważonego rolnictwa ??





Dziękuję za uwagę.